

# Accueils de Loisirs

ENTRE-VIGNES  
LUNEL-VIEL  
MARSILLARGUES  
SAINT-JUST

## Vacances d'avril

du 20 au 30 avril 2026

DES ATELIERS, DES ANIMATIONS, DES DÉCOUVERTES  
pour des vacances inoubliables !

# Accueil de loisirs de Entre-Vignes

## POUR LES 3 - 5 ANS

Espace Castan

### La famille Delajungle



	LUNDI 20 AVRIL	MARDI 21 AVRIL	MERCREDI 22 AVRIL	JEUDI 23 AVRIL	VENDREDI 24 AVRIL
MATIN	Lancement d'expédition	Découverte de la jungle au petit bois	La chasse aux piranhas	Farandole des serpents	Conflit des totems ancestraux au parc de l'Orangerie à Lunel-Viel
APRÈS-MIDI	Bijoux de la brousse	La symphonie sauvage	Apprivoise ton oiseau	Excursion photographique à la plaine des sports	Petit singe acrobate

Inscription à la journée  
Accueil parents  
7h30- 9h et 17h -18h30  
autour d'un café, thé, jus de fruits



	LUNDI 27 AVRIL	MARDI 28 AVRIL	MERCREDI 29 AVRIL	JEUDI 30 AVRIL	VENDREDI 1 <sup>ER</sup> MAI
MATIN	SOS Jungle : Mission trésor		Deviens ton animal totem	La traversée	Férié
APRÈS-MIDI	Pop ton animal	Zoo de la Barben	Paf le léopard !	À la croisée des chemins	

Inscription à la journée  
ATTENTION départ à 8h15  
retour à 17h45

Veillée enfants 18h30-21h  
Repas tiré du sac

Accueil parents  
7h30- 9h et 17h -18h30  
autour d'un café, thé, jus de fruits





# Accueil de loisirs de Entre-Vignes

POUR LES 6 - 11 ANS

Salle polyvalente Vérargues

## Jumanji

	LUNDI 20 AVRIL	MARDI 21 AVRIL	MERCREDI 22 AVRIL	JEUDI 23 AVRIL	VENDREDI 24 AVRIL
<b>MATIN</b>	L'appel de la jungle	Un chasseur venu des contrées sauvages	Besoin d'un coup de main ? Elles en ont huit (intervenant)	Les serpents de sable	Une seule morsure et on se gratte, ça pique, on se contracte
<b>APRÈS-MIDI</b>	Sur les traces d'Alan Parrish	À chaque pleine lune, en toute saison, il y aura la mousson	Expédition sauvage	Prends garde où tu mets les pieds à présent	N'enfreignez pas les règles de Jumanji ou...
				Veillée parents / enfants 18h30-21h30	Accueil parents 7h30- 9h et 17h -18h30 autour d'un café, thé, jus de fruits
	LUNDI 27 AVRIL	MARDI 28 AVRIL	MERCREDI 29 AVRIL	JEUDI 30 AVRIL	VENDREDI 1 <sup>ER</sup> MAI
<b>MATIN</b>	Ses crocs sont tranchants, sa fourrure est jaune...	Elles volent la nuit. Ces choses ailées ne font pas rire !	Éléphant, serpent, pélican Ils sont tous présents	Tu es presque arrivé(e), le bon goût tu devras trouver !	Férié
<b>APRÈS-MIDI</b>	Il vous cherche, prenez vos jambes à votre cou	Difficile cette mission, les singes ralentissent l'expédition	Escalade à Mad Monkey	JUMANJI !	
			Inscription repas + après-midi	Accueil parents 7h30- 9h et 17h -18h30 autour d'un café, thé, jus de fruits	

Pensez à fournir dans le sac à dos : bouteille d'eau, tenue adaptée, change

# Accueil de loisirs de Lunel-Viel

## POUR LES 3 - 5 ANS

Les Thermes

**Nous arrivons à l'Antiquité !**



	LUNDI 20 AVRIL	MARDI 21 AVRIL	MERCREDI 22 AVRIL	JEUDI 23 AVRIL	VENDREDI 24 AVRIL
MATIN	Présentation du thème et petits jeux de connaissance	Atelier cuisine Le pain et les couronnes de lys	Sortie à Aigues-Mortes pour une visite en péniche	Sortie pumtrack à Marsillargues Prends ta trottinette et ton casque	Les gladiateurs aux arènes de Lunel-Viel avec les copains 6-11 ans
APRÈS-MIDI	Construction du Colisée	Jeu du forgeron (sport relais)		Théâtre au centre	Lancée de javelots au stade de Lunel-Viel
			Inscription à la journée	Inscription à la journée	

	LUNDI 27 AVRIL	MARDI 28 AVRIL	MERCREDI 29 AVRIL	JEUDI 30 AVRIL	VENDREDI 1 <sup>ER</sup> MAI
MATIN	Art plastique pour un vase en mosaïque	Sport parcours d'un soldat romain	Sport la course d'Ambrussum	L'envie des enfants	Férié
APRÈS-MIDI	Transport d'une amphore	Atelier création en argile	Allons voir une pièce de théâtre	Sport La formation tortue	
			Soirée parentalité 17h-20h à Gustave Courbet Spectacle des enfants à 17h30 Repas partagé		



# Accueil de loisirs de Lunel-Viel

## POUR LES 6 - 11 ANS

Gustave COURBET

**Nous arrivons à l'Antiquité !**



	LUNDI 20 AVRIL	MARDI 21 AVRIL	MERCREDI 22 AVRIL	JEUDI 23 AVRIL	VENDREDI 24 AVRIL
MATIN	Contes immersif Présentation du thème Formation des équipes	Bricolage de la machine à explorer le temps	Sortie à Aigues-Mortes et balade en péniche	À notre plume pour notre scénario Solidifions le chariot	Course de chars dans les arènes de Lunel-Viel avec les 3-5 ans
APRÈS-MIDI	Costume antique À la conquête des territoires romains, gaulois et grecs	Dojo, combat de joules		Sortie pumtrack à Marsillargues Prends ta trottinette et ton casque	Lancée de javelots au stade de Lunel-Viel



Départ à 9h  
Retour à 17h30

Inscription à la journée obligatoire  
Retour à 17h30



	LUNDI 27 AVRIL	MARDI 28 AVRIL	MERCREDI 29 AVRIL	JEUDI 30 AVRIL	VENDREDI 1 <sup>ER</sup> MAI
MATIN	Atelier mosaïque Atelier couture pour nos costumes	Sortie vélo sur la voie verte en direction de Mauguio	Atelier cuisine et répétitions	Chasse au trésor	Férié
APRÈS-MIDI	Atelier décors À nos sculptures	Atelier poterie et théâtre	Installation pour notre pièce de théâtre	Initiation tir à l'arc	

Apporte ton vélo et ton casque

Soirée parentalité 17h-20h à Gustave Courbet  
Spectacle des enfants 17h30  
Repas partagé



Gourde dans le sac tous les jours !



# Accueil de loisirs de Marsillargues

POUR LES 3 - 5 ANS

Ecole du Vidourle

## Les explorateurs des jardins secrets



	LUNDI 20 AVRIL	MARDI 21 AVRIL	MERCREDI 22 AVRIL	JEUDI 23 AVRIL	VENDREDI 24 AVRIL
MATIN	Les jardiniers pressés		Les vitraux des lumières	Mon parcours en arc en ciel	Escape Game avec les maternelles À la recherche du cristal perdu
APRÈS-MIDI	La chasse aux insectes	Sortie discogolf à Boisseron	Les défis du rayon de soleil	À la recherche des couleurs perdues	Les explorateurs dans la grotte
		Inscription à la journée		Veillée enfants À la recherche des trésors de l'arc en ciel	Inscription matin + repas

	LUNDI 27 AVRIL	MARDI 28 AVRIL	MERCREDI 29 AVRIL	JEUDI 30 AVRIL	VENDREDI 1 <sup>ER</sup> MAI
MATIN	Ma grenouille de compagnie	Mon tableau des constellations		Atelier culinaire Les gardiens du cristal	
APRÈS-MIDI	Les poissons rapides	Attrape étoiles	Ferme pédagogique de Marsillargues	La fête du cristal magique	Férial
			Inscription à la journée	Goûter partagé avec les parents à partir de 17h	



Pensez à fournir dans le sac à dos : casquette, bouteille d'eau, tenue adaptée pour l'ALSH

# Accueil de loisirs de Marsillargues

POUR LES 6 - 11 ANS

ALSH élémentaire Marsillargues

## Les explorateurs des jardins secrets

	LUNDI 20 AVRIL	MARDI 21 AVRIL	MERCREDI 22 AVRIL	JEUDI 23 AVRIL	VENDREDI 24 AVRIL
MATIN	Préparation d'un hôtel à insectes		Code du jardinier secret Créer ton pot	Arbre des couleurs Décryptage de code	Escape Game avec les maternelles À la recherche du cristal perdu
APRÈS-MIDI	Course d'orientation des animaux	Sortie discogolf à Boisseron	Olympiade secrète avec St-Just	Les jardins magiques	Grand jeu Poule, renard, vipère
		Inscription à la journée		Veillée parents – enfants projection Tod l'explorateur	Inscription matin + repas

	LUNDI 27 AVRIL	MARDI 28 AVRIL	MERCREDI 29 AVRIL	JEUDI 30 AVRIL	VENDREDI 1ER MAI
MATIN	Fabrication de cabanes	Jeux musicaux aux plots Traversée de la forêt interdite	Créer ton insecte géant		
APRÈS-MIDI	Créer ta baguette magique	Grand jeu Les infectés	Grand jeu À la recherche des jardins secrets	Sortie Mad Monkey	Féris
			Veillée parents – enfants Jeux de société	Inscription à la journée	

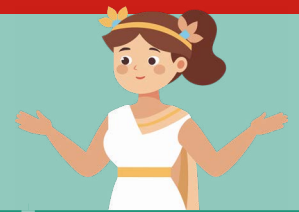
Pensez à fournir dans le sac à dos : casquette, bouteille d'eau, tenue adaptée pour l'ALSH

# Accueil de loisirs de Saint-Just

## POUR LES 3 - 5 ANS

ALSH École Louise Michel

### Un jour, une époque



	LUNDI 20 AVRIL	MARDI 21 AVRIL	MERCREDI 22 AVRIL	JEUDI 23 AVRIL	VENDREDI 24 AVRIL
MATIN	Création de notre machine à voyager dans le temps	La découverte du feu	Sortie à la Médiathèque de Lunel	Sortie à Aigues-Mortes Balade en péniche et visite d'une manade	Olympiade romaine, Avé Cesar
APRÈS-MIDI	Histoire vivantes à travers les époques	Mon diplodocus	Dino'Rodeur		Les romains contre-attaquent



	LUNDI 27 AVRIL	MARDI 28 AVRIL	MERCREDI 29 AVRIL	JEUDI 30 AVRIL	VENDREDI 1 <sup>ER</sup> MAI
MATIN	La ronde des chevaliers	Décollage immédiat, Vole fusée	Sortie Le vieux mas à Beaucaire	Sortie cinéma Lunel	Férié
APRÈS-MIDI	Vis ton Histoire	Jeux d'apesanteur		Un bouclier à croquer	

Inscription à la journée

Inscription à la journée



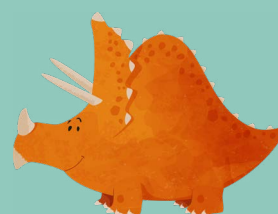
# Accueil de loisirs de Saint-Just

## POUR LES 6 - 11 ANS

ALSH Espace Amoros

### Un jour, une époque

	LUNDI 20 AVRIL	MARDI 21 AVRIL	MERCREDI 22 AVRIL	JEUDI 23 AVRIL	VENDREDI 24 AVRIL
MATIN	La Chasse de l'Empire	Le théâtre de l'Empereur	Visite du Château de Marsillargues	Sortie à Aigues-Mortes Balade en péniche et visite d'une manade	Le rocher de l'Histoire
APRÈS-MIDI	L'Empire du drapeau	Voyage dans l'Antiquité	Inter-centre avec les copains de Marsillargues		La tribu perdue
			Inscription à la journée	Inscription à la journée	
	LUNDI 27 AVRIL	MARDI 28 AVRIL	MERCREDI 29 AVRIL	JEUDI 30 AVRIL	VENDREDI 1 <sup>ER</sup> MAI
MATIN	La chasse aux dinos	Visite la tour des prisons à Lunel	Sortie Le vieux mas à Beaucaire	La capsule temporelle	Férié
APRÈS-MIDI	Dino et Saures	Inter-centre avec les copains de ALSH Lunel		Roi, prince et chevalier	
		Inscription à la journée	Inscription à la journée		





# SÉJOUR ITINÉRANT À VÉLO

DU LUNDI 20 AU VENDREDI 24 AVRIL

6 à 11 ans - Capacité d'accueil : 12 enfants

Inscription uniquement par mail à [alsh.lunelviel@lunelagglo.fr](mailto:alsh.lunelviel@lunelagglo.fr)



	LUNDI 20 AVRIL	MARDI 21 AVRIL	MERCREDI 22 AVRIL	JEUDI 23 AVRIL	VENDREDI 24 AVRIL
MATIN	Réunion d'équipe : les équipements	Atelier entretien des vélos avec APS34 Découverte du trajet sur plan	Départ 9h30 en direction de la Grande-Motte Pique-nique au bord de l'Étang de l'Or	Grand jeu du patrimoine avec l'ALSH de la Grande-Motte	Lever du campement à 10h Pique-nique au bord de l'Étang de l'Or
APRÈS-MIDI	Courses alimentaires Préparation de notre départ	Atelier sécurité routière avec APS34	Installation au camping Jeux et veillée sur la plage	Promenade sur la plage Soirée jeux sur le campement	Retour à Lunel-Viel

Coût du séjour entre 55 euros et 105 euros la semaine (en fonction des ressources du foyer)



## SERVICE ENFANCE

Bâtiment B - 152 chemin des Merles 34400 Lunel

Ouvert tous les jours du lundi au vendredi

de 8h30 à 12h et de 14h à 17h30

Fermé le mercredi après-midi

Le service vous accueille pour toute démarche concernant les accueils de loisirs. Il est le relais des directeurs.

Tél. : 04 67 83 45 47

### Responsable du service :

Julie Eyrignoux

[j.eyrignoux@lunelagglo.fr](mailto:j.eyrignoux@lunelagglo.fr)

### Assistante du service :

Stéphanie Monjon

Tél. : 04 67 83 45 63

[s.monjon@lunelagglo.fr](mailto:s.monjon@lunelagglo.fr)

Pour réserver, consulter les infos pratiques et le programme des Accueils de Loisirs rendez-vous sur :

[lunelagglo.fr](http://lunelagglo.fr)

## ACCUEILS DE LOISIRS SANS HÉBERGEMENT (ALSH) POUR QUI ?

Les accueils de loisirs intercommunaux accueillent les enfants dès 3 ans et jusqu'à 12 ans (scolarisés en maternelle et primaire).

Pour respecter le rythme de chacun, des petits groupes sont créés. Ils permettent aux maternels et aux primaires d'évoluer indépendamment selon leurs besoins, le temps de sommeil en fait partie.

Tous les enfants des 14 communes du territoire peuvent y être accueillis de manière identique quelle que soit leur commune de résidence. Nous acceptons également les enfants hors territoire.

## QUAND SONT-ILS OUVERTS ?

Les ALSH sont ouverts tous les mercredis et toutes les vacances scolaires de 7h30 à 18h30 à l'exception de la période de Noël où tous les ALSH sont fermés sauf Lunel.

Différentes formules d'accueil sont proposées afin de répondre au mieux aux besoins des familles :

### > Demi-journée :

le matin ou l'après-midi

repas : le matin + le déjeuner ou le déjeuner + l'après-midi

> Toute la journée, dans la limite de 10h de présence maximum

### Départs et arrivées des enfants

Accueil du matin de 7h30 à 9h00

Accueil du soir de 17h00 à 18h30

## COMMENT SE DÉROULE UNE JOURNÉE ?

Les journées sont ponctuées de temps informels (accès à des ateliers permanents librement), de temps cadrés (activités manuelle, de plein air, d'expression, culturelle...) et de participation à la vie quotidienne (rangement, toilettes et lavage des mains...). Des groupes d'âges sont constitués afin de proposer des activités adaptées à chaque enfant.

Certains jours sont rythmés par des animations sur place et d'autres visant les découvertes au travers de sorties ludiques et éducatives.

Les temps d'accueil des familles du matin et du soir sont des moments importants pour discuter de la journée des enfants, de la vie de la structure, des animations quotidiennes ou exceptionnelles... C'est un temps d'échange entre les parents/enfants et l'équipe pédagogique.

## QUI S'OCCUPE DES ENFANTS ?

Le personnel est diplômé et formé en total respect de la réglementation du Service Départemental à la Jeunesse, à l'Engagement et aux Sports (SDJES) (SDJES ex DDCS).

Les directeurs sont diplômés et qualifiés (BAFD OU BPJEPS). Les animateurs quant à eux doivent détenir le Brevet d'Aptitude aux Fonctions d'Animateur (BAFA) ou avoir entamé une formation BAFA pour 80 % des agents de l'équipe.

## COMMENT S'INSCRIRE ET COMBIEN ÇA COÛTE ?

Plusieurs étapes :

**1 - Une inscription annuelle est obligatoire.** Elle va permettre de créer un compte famille. Elle peut être faite auprès du secrétariat du service enfance et auprès des directeurs. Ce moment est un temps d'échange entre les parents et le responsable de la structure.

**2 - Une réservation périodique est obligatoire (selon un calendrier).** Elle va permettre de fixer les jours auxquels les enfants viendront. Cette inscription peut se faire aussi bien auprès du service Enfance que de la structure.

Connectez-vous au portail famille de la Communauté d'Agglomération Lunel Agglo, pour réserver votre accueil de loisirs.

Certaines journées sont à effectif limité en raison d'animations exceptionnelles. Il est donc très important d'anticiper vos réservations.

La grille tarifaire en vigueur est unique. Elle est appliquée dans toutes les structures. Le tarif de référence des familles est déterminé une fois et pour l'année selon le Quotient Familial (CAF).

Différents moyens de paiement sont proposés afin de faciliter les démarches des parents :

- > Chèque
- > Espèce
- > CESU
- > ANCV

## UNE ABSENCE, COMMENT FAIRE ?

Prévenez dès que possible la direction afin que l'équipe n'attende pas votre enfant. Un justificatif doit impérativement être remis au directeur dans un délai de 48 heures.

Attention, toute absence non justifiée reste dûe.

POUR TOUTE AUTRE QUESTION  
RDV DIRECTEMENT  
AU SERVICE ENFANCE



**Ouvert tous les jours du lundi au vendredi  
de 8h30 à 12h30 et de 13h30 à 17h30  
FERMÉ LE MERCREDI APRÈS-MIDI**

Le service situé au 152 chemin des Merles à Lunel,  
vous accueille pour toute démarche concernant  
les accueils de loisirs.  
Il est le relais des directeurs. Tél. : 04 67 83 45 47

 **POUR LES 3 À 5 ANS**

 **POUR LES 6 À 11 ANS**

[www.lunelagglo.fr](http://www.lunelagglo.fr)