



Votre

RPE

Programme des rencontres

AVRIL-JUIN 2026



INSCRIPTION
auprès des éducatrices du RPE
à partir du jeudi 26 mars à 14h
UNIQUEMENT PAR TÉLÉPHONE



Service
Enfance

Ateliers d'éveil



De 9h30 à 11h (sans inscription)

Proposés dans les communes, les ateliers d'éveil sont des temps de rencontres pour les assistants maternels et les enfants. Des activités et des jeux sont proposés par les éducatrices du RPE dans un environnement adapté. C'est aussi des temps de socialisation pour l'enfant qui retrouve ses pairs.

BOISSERON

Salle Carignan

Vendredis 03 avril et 22 mai

SAUSSINES

Salle multi-activités

Lundis 13 avril et 11 mai

CAMPAGNE, GALARGUES,

GARRIGUES

Salle municipale de Campagne

Vendredis 10 avril et 22 mai

LUNEL

Salle Vauban

> Groupe 1*

Jeudis 16 avril et 28 mai

> Groupe 2*

Jeudis 02 avril et 21 mai

Salle auditorium médiathèque

> Groupe 3*

Lundi 11 mai

> Groupe 4*

Lundi 04 mai

Salle Valès Service Enfance

> Groupe 4*

Jeudi 25 juin

Salle auditorium

médiathèque

> Groupe 5*

Lundis 13 avril et 18 mai

*Les groupes sur Lunel sont constitués sur la base des domiciles des assistants maternels. Si vous ne connaissez pas votre groupe ou que vous souhaitez en changer (absence des enfants les jours d'ateliers) contactez le RPE.



Inscription auprès des éducatrices du RPE à partir du jeudi 26 mars à 14h uniquement par téléphone



LUNEL-VIEL

Salle du Dojo

> Groupe 1

Judi 02 avril et mardi 19 mai

> Groupe 2

Mardi 07 avril et 05 mai

Motricité

> Groupe 1 et 2

Lundi 01 juin

MARSILLARGUES

Salle du LAEP « La Parent' Aise »

100 rue Edmond Rostand

> Groupe 1

Mardi 07 avril et jeudi 21 mai

> Groupe 2

Mardi 14 avril et jeudi 28 mai

Salle Dojo

Boulevard de la République

2 créneaux

9h30-10h15 ou 10h30-11h15

Mardi 05 mai

ENTRE-VIGNES

Salle Capitulaire de Saint-Christol

Judis 16 avril et 28 mai

SAINT-JUST,

SAINT-NAZAIRE DE PÉZAN

Salle ALSH complexe Amoros à Saint-Just

> Groupe 1

Judi 09 avril et vendredi 22 mai

> Groupe 2

Vendredi 10 avril et jeudi 21 mai

Motricité (sur inscription)

Groupe A 9h30 / 10h15

Groupe B 10h30 / 11h15

Mardi 14 avril

SATURARGUES, VILLETTELLE

ET SAINT-SÉRIÈS

Salle polyvalente Michel Galabru de Saturargues

Mardis 07 avril et 05 mai



Ateliers musique

Séances d'éveil musical avec Blandine Carre. Sur Inscription

BOISSERON

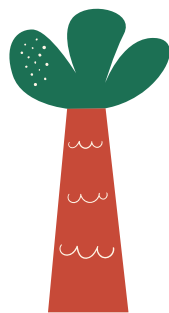
Salle Chabrol

Jeudi 07 mai

Salle Carignan

Lundi 01 juin

10h - 11h



ENTRE-VIGNES

Salle capitulaire de Saint-Christol

Jeudi 04 juin

10h - 11h



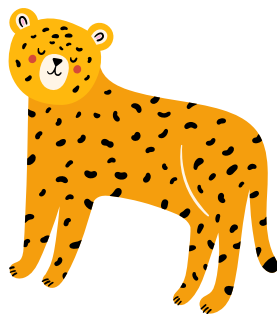
LUNEL-VIEL

Salle du Dojo

Lundi 13 avril

> Groupe A de 9h30 à 10h15

> Groupe B de 10h30 à 11h15



LUNEL

Salle Arboretum

Lundis 18 mai et 29 juin

> Groupe 1 : 9h30 à 10h15

> Groupe 2 : 10h30 à 11h15

Mardis 26 mai et 09 juin

> Groupe 3 : 9h30 à 10h15

> Groupe 4 : 10h30 à 11h15



MARSILLARGUES

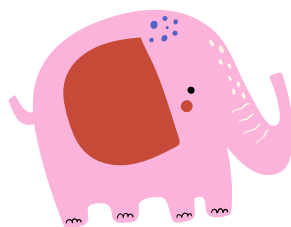
Salle du LAEP « La Parent' Aise »

100 rue Edmond Rostand

Jeudis 02 avril et 12 mai

> Groupe A de 9h30 à 10h15

> Groupe B de 10h30 à 11h15



Ateliers Partagés

En partenariat avec les structures d'accueil petite enfance. Sur inscription

Micro-crèche de Boisseron

Jeudi 09 avril

Multi-accueil de Marsillargues

Vendredi 17 avril, lundi 04 mai

Micro-crèche de Kadine, Lunel-viel

Jeudi 23 avril

Crèche de Saint-Just

Lundi 04 mai

Micro-crèche de Saint-sériès

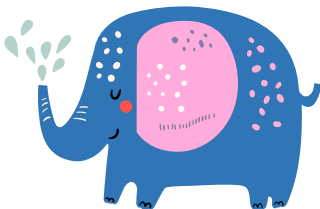
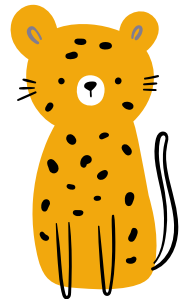
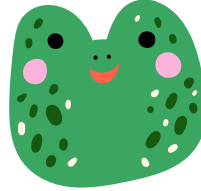
Vendredi 10 avril, mardi 26 mai et lundi 15 juin

Ateliers lecture

De 10h à 11h. Sur inscription

Médiathèque de Lunel

Vendredi 03 avril



Inscription auprès des éducatrices du RPE à partir du jeudi 26 mars à 14h uniquement par téléphone

Les ateliers petit déjeuner été 2026



Sur inscription

Avant les grandes vacances, nous vous proposons de passer un moment convivial autour d'un petit déjeuner partagé et rafraichissant suivi d'ateliers extérieurs mis en place pour les enfants : un parcours de motricité, des jeux d'eau, de transvasements.

BOISSERON-SAUSSINES

Jardin d'enfants à côté de l'école
de Saussines
Vendredi 05 juin

LUNEL-VIEL

Parc de la mairie
Lundi 08 juin

MARSILLARGUES

Parc à côté de la crèche
Mardi 02 juin

ENTRE-VIGNES

Parc avenue des mûriers à Saint-Christol
Mardi 16 juin

SIVOM (St Séries, Saturargues Villetelle)

Parc municipal de Saint-Sériès
Mardi 09 juin

SAINT-JUST ET SAINT-NAZAIRE DE PÉZAN

Espace extérieur salle M. Amoros à Saint-Just
Jeudi 04 juin

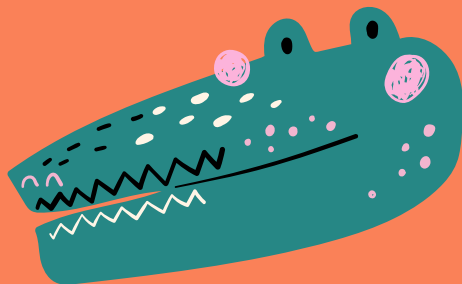
CAMPAGNE-GALARGUES

GARRIGUES

Salle du foyer mairie de Galargues
Vendredi 12 juin

LUNEL

Arboretum
Du jeudi 18 juin au lundi 22 juin

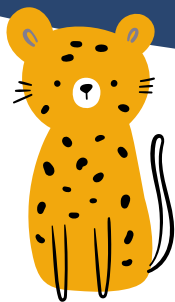


À noter

PERMANENCES ADMINISTRATIVES

MARSILLARGUES - Espace de Vie Sociale, 100 rue Edmond Rostand
Accueil public ouvert aux familles et/ou assistants maternels, avec ou sans rendez-vous de 15h30 à 17h30, contact téléphonique : 04 67 71 68 15
Mardi 07 avril, lundis 04 mai et 1er juin

LUNEL-VIEL - Annexe de la bibliothèque, place du 14 juillet
Accueil public ouvert aux familles et/ou assistants maternels, sur rendez-vous de 15h à 17h, contact téléphonique : 04 67 83 96 26
Mercredis 1er avril, 06 mai, 03 juin et 1er juillet



Toutes ces infos sont disponibles sur
www.lunelagglo.fr

Votre



RPE



VOS CONTACTS SUR LE TERRITOIRE :

Esmeralda Roussillon
04 67 83 96 26

Laurence Salvayre
04 67 71 68 15

Sandra Tourenc
04 67 83 53 51

