

Votre
Relais petite enfance
Informer
Accueillir
Accompagner

RPE

Programme des rencontres

JANVIER-MARS 2025



INSCRIPTION
auprès des éducatrices du RPE
à partir du mardi 10 décembre à 14h
UNIQUEMENT PAR TÉLÉPHONE



**Service
Enfance**

Ateliers d'éveil

De 9h30 à 11h15 (sans inscription)



Proposés dans les communes, les ateliers d'éveil sont des temps de rencontres pour les assistant(e)s maternel(le)s et les enfants.

Des activités et des jeux sont proposés par les éducatrices du RPE dans un environnement adapté. C'est aussi des temps de socialisation pour l'enfant qui retrouve ses pairs.

BOISSERON

Salle Carignan

Vendredis 17 janvier, 31 janvier et 07 mars

SAUSSINES

Salle multi-activités

Vendredis 10 janvier, 14 février et 14 mars

CAMPAGNE, GALARGUES, GARRIGUES

Salle municipale de Galargues

Judis 23 janvier et 20 mars

Petite salle polyvalente de Campagne

Jeudi 13 février

LUNEL

Groupe 1*

Salle Vauban

Judis 09 janvier, 06 février et 06 mars

Groupe 2*

Salle Mas de Chambon

Sous-groupe A

Mardis 14 janvier, 11 février et 18 mars

Sous-groupe B

Mardis 21 janvier, 04 mars et 25 mars

LUNEL

Groupe 3*

Salle auditorium médiathèque

Lundis 06 janvier (sous réserve),

27 janvier, 10 mars et 31 mars

Groupe 4*

Salle auditorium médiathèque

Lundis 13 janvier (sous réserve),

03 février, 03 mars et 24 mars

Groupe 5*

Salle auditorium médiathèque

Lundis 20 janvier (sous réserve),

10 février, 17 mars

LUNEL-VIEL

Salle du Dojo

Groupe 1

Mardis 14 janvier, 04 février

et 04 mars

Groupe 2

Mardis 21 janvier, 11 février

et 25 mars

Motricité

Groupe 1 et Groupe 2

Mardi 11 mars

MARSILLARGUES

Salle ALP primaire (Bd de la République)

Groupe 1

Jeudi 09 janvier, mardi 04 février

et jeudi 06 mars

Groupe 2

Jeudi 16 janvier, mardi 11 février

et jeudi 13 mars

Groupe 1 et 2

Salle Dojo (Bd de la République)

Vendredi 31 janvier, mardi 24 mars

*Les groupes sur Lunel sont constitués sur la base des domiciles des assistant(e)s maternel(le)s.

Si vous ne connaissez pas votre groupe ou que vous souhaitez en changer (absence des enfants les jours d'ateliers) contactez le RPE.



Ateliers d'éveil (suite)

ENTRE-VIGNES

Salle Capitulaire de Saint-Christol

Jeudis 09 janvier, 13 février
et 13 mars

SAINT-JUST, SAINT-NAZAIRE DE PÉZAN

Salle ALSH complexe Amoros à Saint-Just

Groupe 1

Vendredi 17 janvier, jeudi 13 février
et vendredi 14 mars

Groupe 2

Jeudi 16 janvier, vendredi 14 février
et jeudi 13 mars

Motricité (sur inscription)

Salle ALSH complexe Amoros

Groupe A, de 9h30 à 10h15

Groupe B, de 10h30 à 11h15

Mardi 18 mars

SATURARGUES, VILLETTE ET SAINT-SÉRIÈS

Salle Michel Galabru

Mardis 07 janvier, 04 février
et 11 mars



Ateliers musique

Séances d'éveil musical avec Mme Nelly CELERINE de l'association Les sentiers de la création. Nelly revient pour un nouveau voyage avec son ami Coco. **Sur inscription**

ENTRE-VIGNES

Salle capitulaire de Saint-Christol

(pour les communes d'Entre-Vignes, Campagne, Galargues et Garrigues)

Groupe 1 de 9h30 à 10h15

Groupe 2 de 10h30 à 11h15

Jeudi 06 mars

LUNEL

Salle motricité ALSH du lavoir, école du parc

Groupe 1 de 9h30 à 10h15

Groupe 2 de 10h30 à 11h15

Vendredi 10 janvier

Groupe 3 de 9h30 à 10h15

Groupe 4 de 10h30 à 11h15

Vendredi 31 Janvier

Groupe 5 de 9h30 à 10h15

Groupe 6 de 10h30 à 11h15

Vendredi 14 mars

MARSILLARGUES

Salle ALP Primaire

Groupe 1 de 9h30 à 10h15

Groupe 2 de 10h30 à 11h15

Lundi 03 février

SIVOM

Salle Michel Galabru de Saturargues

Groupe 1 de 9h30 à 10h15

Groupe 2 de 10h30 à 11h15

Jeudi 16 janvier

LUNEL-VIEL

Salle EVS

Groupe A : 9h30 à 10h15

Groupe B : 10h30 à 11h15

Jeudi 23 janvier

ST-JUST ET ST-NAZAIRE DE PÉZAN

Salle ALSH complexe Amoros

Groupe A : 9h30 à 10h15

Groupe B : 10h30 à 11h15

Lundi 17 mars



Atelier Promenons-nous

Balade hivernale avec Madame MARIE Violette, animatrice Nature, pour découvrir la nature au fil des saisons et partager avec vous, petits et grands, les trésors que la nature nous offre à regarder, toucher, sentir et parfois manger.
Sur inscription (Une balade au printemps sera proposée aux différents groupes).

ENTRE-VIGNES

Lieu à déterminer

(pour les communes d'Entre-Vignes, Campagne, Boisseron, Galargues, Garrigues et Saussines)

Groupe A de 9h30 à 10h15

Groupe B de 10h30 à 11h15

Lundi 20 Janvier

ST-JUST ET S-T NAZAIRE DE PÉZAN

Lieu à déterminer

Groupe A de 9h30 à 10h15

Groupe B de 10h30 à 11h15

Lundi 13 janvier

LUNEL-VIEL

Lieu à déterminer

Groupe A de 9h30 à 10h15

Groupe B de 10h30 à 11h15

Lundi 03 mars

LUNEL

Arboretum

Groupe A : 9h30 à 10h15

Groupe B : 10h30 à 11h15

Lundi 07 janvier

Groupe C : 9h30 à 10h15

Groupe D : 10h30 à 11h15

Vendredi 07 mars

Groupe E : 9h30 à 10h15

Groupe F : 10h30 à 11h15

Lundi 10 mars

MARSILLARGUES

Lieu à déterminer

Groupe A : 9h30 à 10h15

Groupe B : 10h30 à 11h15

Mardi 11 mars

SIVOM

Lieu à déterminer

(pour les communes de Boisseron, Campagne, Galargues, Garrigues, Saint-Sériès, Saturargues, Villetelle, et Saussines)

Groupe A : 9h30 à 10h15

Groupe B : 10h30 à 11h15

Lundi 27 Janvier





Présentation de livres bébés

Sur inscription

Médiathèque de Lunel Auditorium

De 9h30 à 10h30

Mardi 28 janvier, vendredi 28 mars

Atelier Motricité

Uniquement pour les assistant(e)s
maternel(le)s de Lunel
Sur inscription

Ancien Gymnase, Stade Brunel de Lunel

Groupe A : de 9h30 à 10h15

Groupe B : de 10h30 à 11h15

Vendredi 28 mars



Ateliers Partagés

En partenariat avec les structures d'accueil
petite enfance. Sur inscription

Micro-crèche de Boisseron

**Jeudi 23 janvier, mercredi 05 février
et jeudi 20 mars**

Multi-accueil de Marsillargues

**Lundi 13 janvier, vendredi 24 janvier, lundi 03 mars
et vendredi 21 mars**

Micro-crèche de Saint-Sériès

**Vendredi 24 janvier, lundi 10 février
et vendredi 21 mars**

Multi-accueil de Villetelle

Lundi 17 mars

Multi-accueil de Saint-Just

Date à définir

Multi-accueil Les Bisounours de Lunel-Viel

Date à définir



À noter

PERMANENCES ADMINISTRATIVES

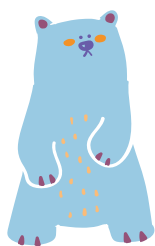
MARSILLARGUES - Espace Juliette ESCOUTAY, 43 boulevard de la république
Accueil public ouvert aux familles et/ou assistants maternels, avec ou sans rendez-vous
De 15h30 à 17h30, contact téléphonique : 04 67 71 68 15

Les lundis 06 janvier, 03 février et 03 mars

LUNEL-VIEL - Annexe de la bibliothèque, place du 14 juillet
Accueil public ouvert aux familles et/ou assistants maternels, sur rendez-vous
De 15h à 17h, contact téléphonique : 04 67 83 96 26
Annexe de la bibliothèque, place du 14 juillet à Lunel-Viel

Les mercredis 08 janvier, 05 février et 05 mars

Toutes ces infos sont disponibles sur le site de la Communauté d'Agglomération :
www.lunelagallo.fr



VOS CONTACTS SUR LE TERRITOIRE :

Esmeralda Roussillon
04 67 83 96 26

Laurence Salvayre
04 67 71 68 15

Sandra Tournenc
04 67 83 53 51

