



RPE

Programme des rencontres

JANVIER-MARS 2024



INSCRIPTION
auprès des éducatrices du RPE
à partir du jeudi 21 décembre à 14h
UNIQUEMENT PAR TÉLÉPHONE



www.paysdelunel.fr



Ateliers d'éveil

De 9h30 à 11h15 (sans inscription)

Proposés dans les communes, les ateliers d'éveil sont des temps de rencontres pour les assistant(e)s maternel(le)s et les enfants. Des activités et des jeux sont proposés par les éducatrices du RPE dans un environnement adapté. C'est aussi des temps de socialisation pour l'enfant qui retrouve ses pairs.



Inscription auprès des éducatrices du RPE à partir du jeudi 21 décembre à 14h



SAUSSINES, BOISSERON

Salle multi-activités et associations de Saussines

Vendredi 02 février

Salle Chabrol de Boisseron

Jeudis 11 janvier et 07 mars

CAMPAGNE, GALARGUES, GARRIGUES

Salle municipale de Galargues

Jeudi 18 janvier, vendredi 09 février et jeudi 07 mars

LUNEL

Salle Vauban

Groupe 1*

Vendredis 19 janvier, 02 février et 15 mars

Salle Mas de Chambon

Groupe 2*

Sous-groupe A

Mardis 16 janvier, 27 février et 19 mars

Sous-groupe B

Mardis 23 janvier, 05 mars et 26 mars

Groupe 3*

Salle auditorium médiathèque

Lundis 08 janvier, 29 janvier et 04 mars

Groupe 4*

Salle auditorium médiathèque

Lundis 15 janvier, 05 février et 11 mars, 25 mars

Groupe 5*

Salle auditorium médiathèque

Lundis 22 janvier, 26 février et 18 mars

LUNEL-VIEL

Salle du Dojo

Groupe 1

Mardi 09 janvier, jeudi 01 février et mardi 05 mars

Groupe 2

Mardi 23 janvier, jeudi 29 février et mardi 26 mars

MARSILLARGUES

Salle ALP primaire (Bd de la République)

Groupe 1

Mardi 23 janvier, jeudi 14 mars

Groupe 2

Mardi 30 janvier, jeudi 21 mars

Groupe 1 et 2

Salle Dojo (Bd de la République)

Mardi 09 janvier, jeudi 29 février

ENTRE-VIGNES

Salle Capitulaire de Saint-Christol

Jeudis 25 janvier, 29 février et 21 mars

SAINT-JUST, SAINT-NAZAIRE DE PÉZAN

Salle ALSH complexe Amoros à Saint-Just

Groupe 1

Mardi 16 janvier, lundi 05 février et mardi 19 mars

Groupe 2

Lundi 15 janvier, mardi 06 février et lundi 18 mars

SATURARGUES, VILLETTELE ET SAINT-SÉRIÈS

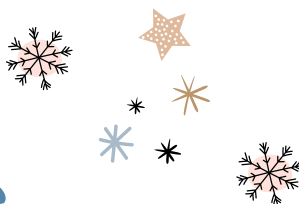
Salle polyvalente de Saturargues

Mardis 09 janvier, 06 février et 12 mars

**Les groupes sur Lunel sont constitués sur la base des domiciles des assistant(e)s maternel(l)e(s).*

Si vous ne connaissez pas votre groupe ou que vous souhaitez en changer (absence des enfants les jours d'ateliers) contactez le RPE.





Ateliers musique

Séances d'éveil musical avec Mme Nelly CELERINE
de l'association Les sentiers de la création sur inscription.
Pour tous les groupes, une deuxième séance sera proposée en 2024.

GALARGUES, CAMPAGNE, GARRIGUES

Salle du foyer mairie de Galargues

Jeudi 01 février

Groupe 1 : 9h30 à 10h15 - *Places disponibles*

Groupe 2 : 10h30 à 11h15 - *Places disponibles*

ENTRE-VIGNES

Salle capitulaire de Saint-Christol

Jeudi 14 mars

Groupe 1 : 9h30 à 10h15 - *Groupe déjà constitué*

Groupe 2 : 10h30 à 11h15 - *Quelques places disponibles*

LUNEL

Salle Valès

Vendredi 01 mars

Groupe 1 : 9h30 à 10h15 - *Groupe déjà constitué*

Groupe 2 : 10h30 à 11h15 - *Groupe déjà constitué*

Vendredi 12 Janvier

Groupe 3 : 9h30 à 10h15 - *Places disponibles*

Groupe 4 : 10h30 à 11h15 - *Places disponibles*

MARSILLARGUES

Salle ALP Primaire

Mardi 06 février

Groupe 1 : 9h30 à 10h15 - *Groupe déjà constitué*

Groupe 2 : 10h30 à 11h15 - *Groupe déjà constitué*

SIVOM

Salle Michel Galabru de Saturargues

Mardi 30 janvier

Groupe 1 : 9h30 à 10h15 - *Places disponibles*

Groupe 2 : 10h30 à 11h15 - *Places disponibles*





Ateliers

"Du rien ou du presque rien"

SÉANCE DE 9H30 À 10H30

Cet atelier est une proposition pour l'enfant à vivre une expérience inédite dans un espace totalement vide. Il est libre d'explorer, de mener et de ressentir cette expérience comme il le souhaite. Il est accompagné par l'adulte référent qui est positionné en tant qu'observateur de ce temps et de cet espace de jeu « particulier ».

Sur inscription pour tous les assistants maternels du territoire

LUNEL Salle Valès

Mercredi 10 janvier

Vendredi 26 janvier

Mercredi 07 février

Vendredi 08 mars



Ateliers lecture

En partenariat avec la médiathèque et les bibliothèques du réseau.
Sur inscription.

Médiathèque de Lunel - 10h à 11h
Vendredi 19 janvier et mardi 05 mars

Bibliothèque Galargues
Mercredi 24 janvier - 9h15 à 10h15

Bibliothèque Lunel-Viel
Mercredi 20 mars - 9h30 à 10h30

Micro-crèche La maison de Kadine
Mercredi 17 janvier - 10h à 11h

Bibliothèque de Boisseron
(Secteur Entre-Vignes, SIVOM, Boisseron et Saussines)

Vendredi 09 février - 10h à 11h

Bibliothèque Saint-Just
Vendredi 29 mars - 9h à 10h





Ateliers partagés

En partenariat avec les structures d'accueil petite enfance. Sur inscription.

Micro-crèche de Boisseron
Lundi 04 mars

Multi-accueil de Marsillargues
Lundis 15 janvier et 11 mars

Micro-crèche de Saint-Sériès
Jeudis 18 janvier et 01 février

Micro-crèche de Villetelle
Lundis 22 janvier, 26 février et 18 mars



Ateliers motricité

Sur inscription.

LUNEL-VIEL

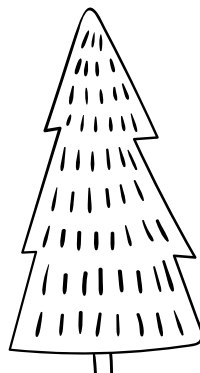
Salle du Dojo
Jeudi 14 mars

**SAINT JUST ET SAINT-NAZAIRE
DE PÉZAN**

Salle du Dojo
Mardi 27 février

Groupe A : 9h30 à 10h15

Groupe B : 10h30 à 11h15



À noter

PERMANENCES ADMINISTRATIVES

Accueil public ouvert aux familles et/ou assistant(e)s maternel(le)s, avec ou sans rendez-vous.

De 15h30 à 17h30, contact téléphonique : 04 67 71 68 15

Centre socio-culturel Louis Nicollin à Marsillargues

Dates à retenir pour ce trimestre : lundis 08 janvier, 05 février, 04 mars

De 15h à 17h, contact téléphonique : 04 67 83 96 26

Annexe de la bibliothèque, place du 14 juillet à Lunel-Viel

Dates à retenir pour ce trimestre : lundis 08 janvier, 05 février et 04 mars

Toutes ces infos sont disponibles sur le site de la Communauté de Communes :

www.paysdelunel.fr



VOS CONTACTS SUR LE TERRITOIRE DU PAYS DE LUNEL :

Esmeralda Roussillon

04 67 83 96 26

Laurence Salvayre

04 67 71 68 15

Sandra Tourenc

04 67 83 53 51



Arrêts avenue des Abrivados ou médiathèque



www.paysdelunel.fr