

RAPPORT DE PRESENTATION
LIVRET 6 /
INDICATEURS
DE SUIVI



SC^{le}OT

DU PAYS DE LUNEL # 2
Imaginons demain



PREAMBULE

L'évaluation du SCoT est prévue par l'article L.143-28 du Code de l'Urbanisme : «*Six ans au plus après la délibération portant approbation du schéma de cohérence territoriale, la dernière délibération portant révision complète de ce schéma, ou la délibération ayant décidé son maintien en vigueur en application du présent article, l'établissement public prévu à l'article L. 143-16 procède à une analyse des résultats de l'application du schéma, notamment en matière d'environnement, de transports et de déplacements, de maîtrise de la consommation de l'espace, d'implantations commerciales et, en zone de montagne, de réhabilitation de l'immobilier de loisir et d'unités touristiques nouvelles structurantes, et délibère sur son maintien en vigueur ou sur sa révision partielle ou complète.*».

De plus et conformément à l'article R.141-2 du Code de l'urbanisme le rapport de présentation :

«*Définit les critères, indicateurs et modalités retenus pour l'analyse des résultats de l'application du schéma prévue à l'article L. 143-28. Ils doivent permettre notamment de suivre les effets du schéma sur l'environnement afin d'identifier, le cas échéant, à un stade précoce, les impacts négatifs imprévus et envisager, si nécessaire, les mesures appropriées*».

Dans ce cadre, la définition d'indicateurs de suivi permettra de répondre à l'exigence d'évaluation des politiques publiques. Ces indicateurs permettent d'observer l'évolution des dynamiques territoriales et la mise en œuvre du Projet d'Aménagement et de Développement Durable (PADD) et de ses dispositions règlementaires : le Document d'Orientation et d'Objectifs.

Ces indicateurs sont conçus comme un outil d'animation, de dialogue et de pilotage pour accompagner la phase de mise en œuvre du SCoT. Ils ont pour but d'observer les évolutions constatées sur le territoire et d'estimer si les premières tendances vont dans le sens des objectifs énoncés. Son utilité est de permettre aux élus et aux partenaires d'envisager, si besoin, des actions nécessaires pour adapter le SCoT.

Ce travail sera une base essentielle pour évaluer le SCoT et savoir s'il a produit tous les effets attendus et atteint ses objectifs. Les indicateurs de suivi sélectionnés correspondent aux grandes thématiques du SCoT.

Ces indicateurs sont susceptibles d'être ajustés en phase de suivi en fonction notamment de la disponibilité des données et des moyens de la Communauté de communes du Pays de Lunel.

1.1 LES INDICATEURS DE SUIVI

Le tableau ci-après liste les différentes thématiques étudiées, permettant notamment de suivre l'état de l'environnement sur le territoire du Pays de Lunel. Ils mettent en évidence par exemple, les évolutions en termes d'amélioration ou de dégradation de l'environnement, sous l'effet notamment de l'aménagement urbain.

Tableau : liste des indicateurs de suivi proposés afin d'évaluer le SCoT du Pays de Lunel lors de sa mise en œuvre au regard des enjeux environnementaux présents sur son territoire et de ses objectifs.

Thématiques	Indicateurs/ Variables	Type d'indicateurs	Source	Fréquence de suivi
Ressource espace	Evolution de l'artificialisation des sols en extension urbaine - surfaces consommées d'espaces naturels et agricoles par vocation et par commune (ha)	Etat	Occupation du sol MMM	Selon millésimes
	Consommation foncière par m ² par nouvel habitant	Etat	Occupation du sol MMM	Selon millésimes
	Potentiel foncier en densification	Etat	A'U - Fichiers fonciers	3 ans
	Localisation et surfaces dédiées aux coupures d'urbanisation dans les PLU et niveau de protection de ces espaces (inconstructibles, potentiellement constructibles)	Réponse	PLU - Pays de Lunel	3 ans
Agriculture	Nombres d'exploitations agricoles sur le territoire du Pays de Lunel et son évolution	Etat	RGA	3 ans
	Surface agricole utile et évolution	Etat	RGA	Selon rythme RGA
	Surfaces agricoles biologique et évolution	Etat	Agribio	3 ans
	Part de la population agricole par rapport à l'emploi total	Etat	INSEE	3 ans
	Surface dédiée aux espaces agricoles dans les documents d'urbanisme	Etat	PLU - Pays de Lunel	3 ans
Biodiversité & Milieux naturels	Localisation et surfaces dédiées aux corridors écologiques dans les PLU et niveau de protection de ces espaces (inconstructibles, potentiellement constructibles)	Réponse	PLU - Pays de Lunel	3 ans
	Surfaces dédiées aux réservoirs de biodiversité dans les PLU et niveau de protection de ces espaces (inconstructibles, potentiellement constructibles) conformément aux prescriptions du DOO	Réponse	PLU - Pays de Lunel	3 ans
	Evolution du bâti dans les réservoirs de biodiversité (nombre de bâtiments)	Pression	Occupation du sol MMM	Selon millésimes
	Evolution du bâti dans les espaces proches du rivage	Pression	Occupation du sol MMM - Conservatoire du littoral	Selon millésimes
	Evolution du bâti dans la bande littorale des 100 mètres	Pression	Occupation du sol MMM	Selon millésimes
	Surfaces concernées par des mesures compensatoires (ha)	Réponse	Cerema	3 ans
Paysages	Nombre d'éléments naturels et/ou agricoles, du paysage, du petit patrimoine ou du patrimoine bâti inscrits au titre de l'article L151-19 du Code de l'Urbanisme	Réponse	PLU - Pays de Lunel	3 ans

	Nombre de communes ayant réalisé un inventaire des paysages à protéger, à mettre en valeur et à requalifier dans le cadre de l'élaboration des PLU	Réponse	PLU - Pays de Lunel	3 ans
	Nombre de Règlements Locaux de Publicité réalisés	Réponse	PLU - Pays de Lunel	3 ans
Eau et assainissement	Volumes d'eau potable consommés annuellement sur les communes du SCoT du Pays de Lunel	Pression	Rapport d'activité annuel des différents syndicats (RPQS) des communes en régie	3 ans
	Rendement du réseau d'alimentation en eau potable à l'échelle du territoire du SCoT du Pays de Lunel	Etat	Rapport d'activité annuel et RPQS Pays de Lunel	3 ans
	Taux de conformité pour la qualité de l'eau distribuée	Etat	Rapport d'activité annuel et RPQS Pays de Lunel	3 ans
	Nombres et périmètres de protection des captages d'eau potable existants et mis en place	Réponse	Pays de Lunel Rapport d'activité annuel et RPQS	3 ans
	Etat quantitatif et qualitatif des masses d'eau (superficielles, de transition, souterraines) présentes sur le territoire du SCoT du Pays de Lunel	Etat	SDAGE RMC, contrat de bassin versant de l'Etang de l'Or	Lors de la révision de ces documents
	Conformité des stations d'épuration utilisées par les communes du Pays de Lunel	Etat	DREAL Occitanie	3 ans
	Capacité des systèmes d'épuration en nombre d'équivalents habitants par rapport au nombre d'habitants des communes desservies	Réponse	Rapport d'activité annuel / RPQS / Agence de l'Eau / SPANC	3 ans
	Ressource minérale	Volumes de matériaux exploités dans la carrière en activité de la commune de Saturargues	Etat	UNICEM
Evolution des surfaces de carrières et gravières		Réponse	Occupation du sol MMM	Selon millésimes
Réhabilitation de carrière en faveur d'un projet environnemental		Réponse	UNICEM - Pays de Lunel	3 ans
Ressource énergétique	Consommation énergétique du territoire (déclinée par secteur : transport, résidentiel...)	Etat	OREO	3 ans
	Evolution de la production d'énergie renouvelable par type	Etat	OREO	3 ans
	Surfaces dédiées à la production d'ENR	Etat	Occupation du sol MMM	Selon millésimes
	Nombre d'installation de production d'énergies renouvelables sur le territoire du SCoT du Pays de Lunel	Etat	ADEME / Pays de Lunel	3 ans
	Classement énergétique des bâtiments (DPE)	Etat	ADEME	3 ans

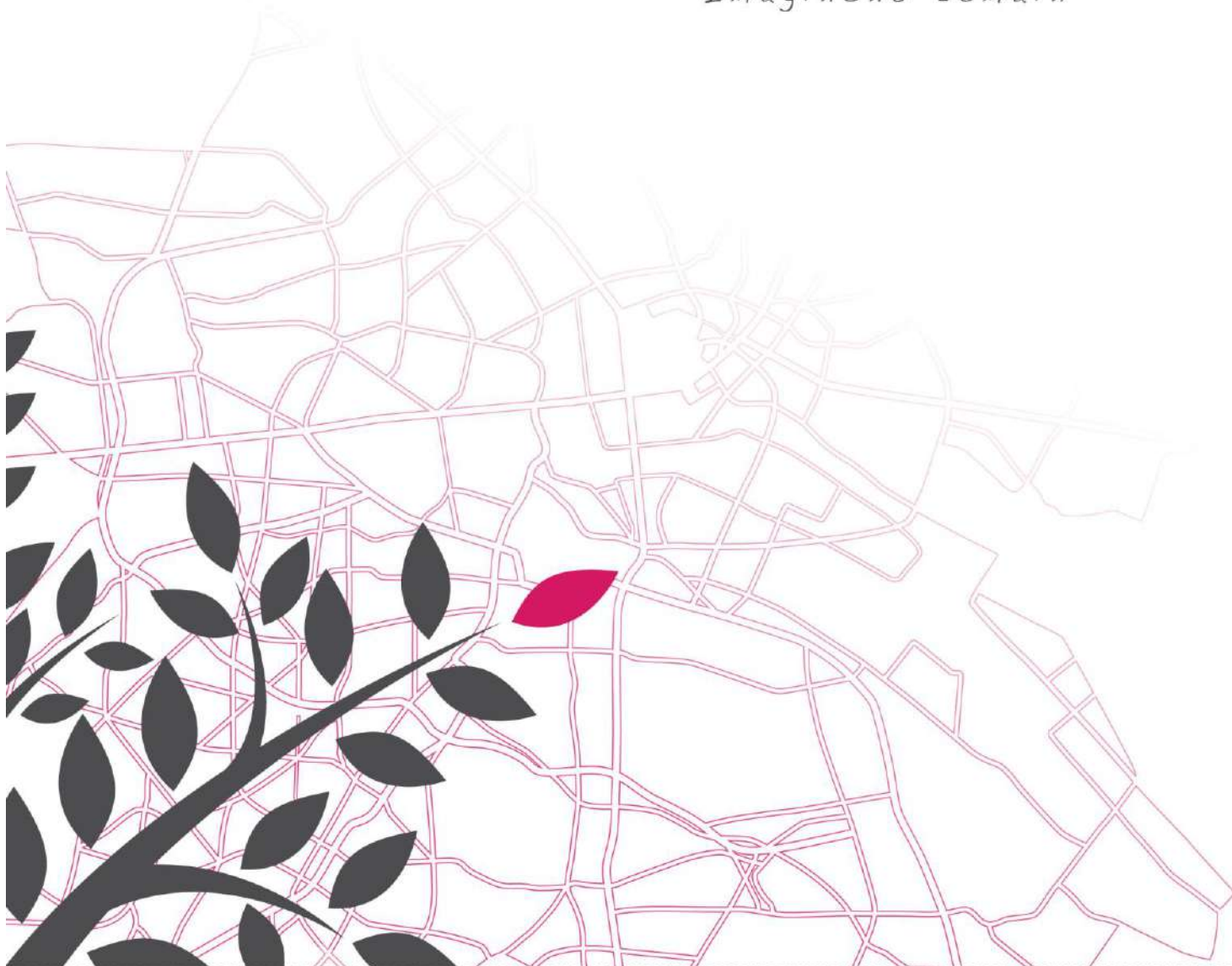
	Part des énergies renouvelables produites par rapport au total des énergies consommées	Etat	OREO	6 ans
Qualité de l'air, Emission de Gaz à Effet de Serre (GES) et nuisances sonores	Mesures des GES émis annuellement (en kg tonnes équivalent CO ₂) par secteur (industrie, transports, résidentiel...)	Etat	Pays de Lunel / AIR LR	6 ans
	Nombre de jours annuels de pollution atmosphérique	Pression	ATMO Occitanie	
	Linéaire de voies (axes routiers et ferrés) faisant l'objet d'un classement sonore	Etat	DDTM	6 ans
	Part et évolution de la population exposée au dépassement des valeurs limites réglementaires du bruit	Etat	Pays de Lunel / DDTM	6 ans
Déchets	Production de déchets ménagers et assimilés par an et par habitant (kg)	Pression	Rapport d'activités Pays de Lunel / Syndicat mixte Entre Pic et Etang	3 ans
Sites & Sols pollués	Nombre de sites pollués sur le territoire	Etat	BRGM	
Risques naturels et technologiques	Nombre d'habitants et de logements exposés à un risque naturel ou technologique (inondation, incendie, mouvements de terrain...) et évolution de ce nombre	Etat	DDTM / INSEE	3 ans
	Taux de surface imperméabilisée sur la totalité du SCOT du Pays de Lunel	Etat	Occupation du sol MMM	Selon millésimes
	Nombre de PPR prescrits et approuvés	Réponse	DDTM	3 ans
Mobilités	Nombre de km de voies de transports collectifs	Réponse	Pays de Lunel/ Lio Occitanie	3 ans
	Nombre de km de voies cyclables	Réponse	OSM	3 ans
	Fréquentation des transports collectifs (urbains et interurbains) et des gares	Etat	Pays de Lunel	3 ans
	Nombre d'habitants et de logements situés à moins de 300 m d'un arrêt de transport en commun	Etat	Pays de Lunel/ Lio Occitanie	3 ans
	Part des actifs travaillant sur leur commune de résidence	Etat	INSEE	3 ans
	Part modale dans les déplacements domicile-travail	Etat	INSEE	3 ans
Démographie et logement	Taux de croissance démographique et nombre de nouveaux habitants par niveau d'armature	Etat	INSEE	3 ans
	Part du solde naturel et migratoire par niveau d'armature	Etat	INSEE	3 ans
	Evolution du nombre de logements sociaux	Réponse	RPLS	3 ans
	Part des logements sociaux	Réponse	RPLS/ECOLO	3 ans
	Nombre de logements commencés par type et par niveau d'armature	Réponse	Sit@del2	3 ans
	Nombre de logements neufs construits en résidences principales par commune	Réponse	Sit@del2	3 ans

	Nombre et part de logements vacants sur le territoire du SCoT	Réponse	INSEE	3 ans
Equipements	Niveau d'équipement par commune et taux d'équipement par gamme	Etat	INSEE	3 ans
	Niveau de couverture en THD - locaux éligibles et locaux raccordés	Etat	ARCEP	3 ans
Economie et commerces	Nombre et évolution des emplois par polarité	Etat	INSEE	3 ans
	Emplois par secteur d'activité et évolution	Etat	INSEE	3 ans
	Taux de chômage	Etat	INSEE	3 ans
	Taux d'attractivité par commune	Etat	INSEE	3 ans
	Vocation des locaux d'activités	Etat	Fichiers Fonciers	3 ans
	Disponibilités foncières et immobilières à vocation économique (surfaces et nombre)	Etat	Fichiers Fonciers	3 ans
	Densité commerciale par niveau d'armature (surfaces/100 habitants)	Etat	Fichiers Fonciers	3 ans
	Surfaces commerciales au sein du SCoT	Etat	Fichiers Fonciers	3 ans
	Indicateur d'intensité touristique	Etat	INSEE	3 ans
	Capacité d'hébergement touristique collectif par type	Etat	INSEE	3 ans



le SCOT

DU PAYS DE LUNEL # 2
Imaginons demain



Crédits photos : AVF / Go production / mairie de Lunel / Communauté de communes du Pays de Lunel / Bruno Biasutto / Vidourle ETPB / Office de Tourisme du Pays de Lunel / Julien-Thomazo / A'U



agence
d'urbanisme région
nîmoise et alésienne