

PAYS de Lunel le mag'



MENSUEL D'INFORMATION DE LA COMMUNAUTÉ DE COMMUNES

ÉCONOMIE

EIO transforme les déchets
de rivières en lunettes / P.5

MOBILITÉ

Lunel-Marsillargues
en 15 minutes / P.8

DE VOUS À NOUS

Résultats de l'enquête de lectorat
de votre Mag' / P.19



155
JANVIER
2021

BONNE ANNÉE et

BONNE SANTÉ À TOUS !





Les échos du conseil de Communauté

> Débat sur les orientations budgétaires de 2021

L'année 2020 s'achève avec de nombreuses incertitudes sur l'évolution des finances publiques, tant sur le plan national que local.

Il apparaît utile d'observer la plus grande prudence dans le cadre de l'élaboration du budget pour 2021 compte tenu de l'évolution des comptes publics.

Cette prudence permettra de préserver les marges de manœuvre qui financent les projets à venir de la nouvelle équipe politique installée depuis juillet dernier.

La Communauté de Communes du Pays de Lunel entend néanmoins s'inscrire dans la stratégie nationale de relance économique afin de soutenir les entreprises du territoire, et ainsi l'emploi local. Pour ce faire, elle s'appuiera sur une section d'investissement de 5 millions d'euros à destination du monde économique, soit de manière directe (à travers sa participation aux fonds de soutien régionaux et nationaux), soit de manière indirecte (à travers divers chantiers de travaux).

> Rapport annuel sur la situation en matière de développement durable

Cette deuxième édition du rapport de développement durable de la Communauté de Communes du Pays de Lunel s'est enrichie des actions portées depuis plusieurs années. Il a été élaboré en interne et prend en compte les documents et informations des actions portées par la collectivité telles que la démarche de Développement Durable (Agenda 21 et DDMarche), le Schéma de Cohérence Territoriale (SCOT), le Plan Climat Air Energie Territorial (PCAET), la démarche écoresponsabilité interne...

Document complet à retrouver sur : paysdelunel.fr

> Attribution d'une subvention au FAJ (Fonds d'Aide aux Jeunes) pour l'année 2021

La Communauté de Communes du Pays de Lunel contribue en partie au Fonds d'Aide aux Jeunes, piloté par la Mission Locale de la Petite Camargue Héraultaise, destiné à financer des actions de soutien pour les jeunes en difficulté en terme de subsistance, de logement, de mobilité ou de formation.

Pour l'année 2021, la Communauté de Communes du Pays de Lunel participera à hauteur de 14 000 €.

> Renouvellement de la convention culturelle du Pays de Lunel avec le Conseil Départemental de l'Hérault pour 2021

Depuis 2010, la Communauté de Communes bénéficie d'une convention avec le Conseil Départemental pour le développement de la lecture publique sur son territoire. Depuis 2013, elle doit être renouvelée chaque année.

Son objectif est de mettre en place des animations culturelles d'intérêt communautaire et une programmation de différentes formes artistiques sur tout le territoire et de diversifier les publics. Tout au long de l'année, la convention culturelle permet de programmer et d'organiser environ 35 spectacles par an pour toutes les tranches d'âge. Ces spectacles sont proposés gratuitement et bénéficient aussi bien aux individus qu'aux services de la collectivité : les ALSH, le Réseau des Assistantes Maternelles, la médiathèque, ...

Conseil communautaire du 17 décembre 2020

Retrouvez l'ensemble des délibérations sur Paysdelunel.fr

Numéros utiles :

COMMUNAUTÉ DE COMMUNES

Accueil	04 67 83 87 00
Médiathèque intercommunale	04 67 99 06 51
CIAS	04 67 83 53 52
Accueil des gens du voyage	04 67 83 98 12
Mission locale	04 67 83 37 41
Pépinière Via Innova	04 67 83 21 11
Office de Tourisme	04 67 71 01 37
Ambrossum	04 67 02 22 33
Viavino	04 67 83 45 65
ALSH (service enfance)	04 67 83 45 47

Gestion des déchets **0 800 034 400** Service & appel gratuits
Déchèteries

MAIRIES	
> Boisseron	04 67 86 62 08
> Campagne	04 67 86 90 24
> Entre-Vignes	
Saint-Christol	04 67 86 01 09
Vérargues	04 67 86 00 50
> Galargues	04 67 86 92 15
> Garrigues	04 67 86 81 34
> Lunel	04 67 87 83 00
> Lunel-Viel	04 67 83 46 83
> Marsillargues	04 11 28 13 20
> Saint-Just	04 67 83 56 00
> Saint-Nazaire de Pézan	04 67 71 05 80
> Saint-Sériès	04 67 86 00 92
> Saturargues	04 67 86 01 28
> Saussines	04 67 86 62 31
> Villetelle	04 67 86 87 86

Nos partenaires



Projet cofinancé par le Fonds Européen de Développement Régional



Ce journal est imprimé sur papier PEFC, avec des encres à base d'huiles végétales par un imprimeur certifié ISO 14001.

Les informations présentes dans ce numéro sont valables à l'heure de la rédaction. La tenue des différents événements est conditionnée par le contexte sanitaire du moment.



Edito



Depuis mon élection en juillet 2020, j'ai souhaité avec les vice-présidents de la Communauté de Communes du Pays de Lunel, travailler pour sortir notre territoire de son isolement, marquer une volonté de proximité et apporter un soutien indéfectible aux acteurs économiques impactés par la crise sanitaire.

Ces axes seront poursuivis et amplifiés autant que nécessaire afin que le Pays de Lunel puisse gagner en attractivité et exprimer tout son potentiel.

Mes pensées vont d'abord vers toutes celles et ceux qui en 2020 ont été touchés dans leur chair, mais également dans leur vie professionnelle ou privée. Au regard du contexte actuel et pour cette nouvelle année, c'est naturellement un message de santé individuelle et collective que je souhaite vous adresser.

Excellente année 2021 à toutes et tous.

Je vous souhaite ainsi qu'à tous vos proches une excellente année 2021.

Pierre Soujol

Pierre Soujol
Président de la CC du Pays de Lunel
Maire de Lunel

155 /// Janvier 2021

Directeur de la publication : Pierre Soujol

Rédacteur en chef : Direction de la communication de la Communauté de Communes du Pays de Lunel

Rédaction - Maquette : Service Communication

Crédits photos : ©Communauté de Communes, ©Julien Thomazo, ©EIO, ©City Folz, ©LinkedIn, ©ACQUA.eco, ©Céline Landais-Collectif Squaw, ©Florence Barbéris, ©Astrig Boissier, ©Pierre François, ©Ministère de la Culture / duofluo, ©Cie Théâtre en Flammes, @Pêcheurs d'images, ©Histoire de fausses nouvelles, ©Festival Traversées, ©Marché de Saussines, ©AdobeStock, ©Droits réservés

Impression : Pure Impression

Distribution : CCPL et Contact

Tirage 24 800 exemplaires

ISSN : 2116-8008

Nous attendons vos remarques, questions et suggestions... N'hésitez pas à nous les adresser.

COURRIER DES LECTEURS :

Communauté de Communes du Pays de Lunel
152, chemin des merles - 34403 Lunel cedex
Tél. 04 67 83 87 00

par courriel : journal@paysdelunel.fr
ou par l'intermédiaire du site :

www.paysdelunel.fr

Pour suivre l'actu du Pays de Lunel, vous pouvez vous inscrire sur Paysdelunel.fr ou vous abonner à la page  Pays.de.Lunel

PROCHAIN Conseil de Communauté FÉVRIER

Lieu et date à retrouver
dans votre prochain mag

Ces réunions sont publiques
vous êtes les bienvenus !
Pour y assister le port du masque
est obligatoire et les gestes
barrières doivent être respectés.



ISABELLE DE MONTGOLFIER, 4^{ème} Vice-Présidente

Cette altruiste "hyperactive", tombée amoureuse de son village il y a 12 ans, exerce pour la première fois la fonction de maire de Saussines. Au sein de la Communauté de Communes, elle a la charge du projet de territoire, de l'aménagement de l'espace et de la médiathèque.

Fiche d'identité

65 ans
Juriste retraitée, formatrice, consultante...
1 fils, 3 beaux-enfants et bientôt 5 petits-enfants

Hobbies

Les voyages et la lecture. « Je lis de tout, des livres politiques, des romans, j'adore la littérature russe ».

Pourquoi la politique ?

« J'ai baigné dedans et dans les relations internationales en vivant à l'étranger dans ma jeunesse. Cela m'a appris à comprendre et à ne pas hiérarchiser les cultures, à chercher ce qu'il y a de bon dans chacun et à ne pas juger. J'aime profondément l'autre. C'est pour cette raison que lorsque je suis arrivée à Saussines, je me suis investie dans le Centre Communal d'Action Sociale en tant qu'écrivain public et j'ai fait partie de groupes de réflexion politique. » Une motivation qui pousse également Mme De Montgolfier à s'investir aujourd'hui dans la lutte contre les violences intra familiales et dans la protection de l'enfance.

L'enjeu principal de la délégation de cette 4^{ème} Vice-Présidente réside dans l'élaboration du Schéma de Cohérence Territoriale (SCoT), un document de planification établi sur 15-20 ans et issu d'une réflexion partagée en matière d'aménagement du territoire. Le SCoT est destiné à servir de cadre de référence pour les différentes politiques, notamment celles centrées sur les questions d'organisation de l'espace et d'urbanisme, d'habitat, de mobilité, d'aménagement commercial, d'environnement...

« Je suis très fière de pouvoir travailler sur ce projet de territoire dont le maître-mot devra être l'équilibre afin de respecter l'existant, l'habitat et les espaces naturels. Le SCoT, c'est un vrai travail de territoire qu'on met en musique en recherchant l'accord entre ruralité et urbain. Juriste de profession, cette mission cadre à ma personnalité. Je suis attachée à la loi et aux règles et j'ai l'esprit d'équipe. J'ai des ambitions pour le territoire, je pense qu'on a pas encore utilisé tous les atouts dont il dispose : la nature, le patrimoine, les traditions, les forces vives qui l'habite... Nous allons travailler ensemble dans la cohésion pour en tirer le meilleur profit. »



Une volonté qui anime également Mme De Montgolfier dans la deuxième sphère de sa délégation : la médiathèque.

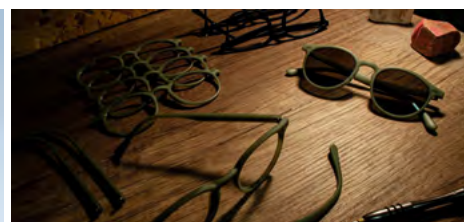
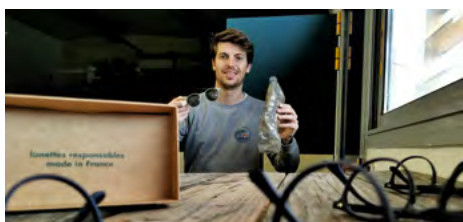
« Il faut développer la culture dans tous les sens du terme et mener une politique culturelle plus ambitieuse. Bien sûr, nous devons valoriser nos traditions mais nous ne sommes pas seulement un territoire de taureaux. Le Pays de Lunel recèle d'auteurs et d'artistes en tous genres. Nous allons monter des projets pluricommunaux pour que chaque commune participe, comme des itinéraires de sculptures par exemple. Nous pouvons tout imaginer parce que nous avons la chance d'avoir tout ce qu'il faut sur notre territoire. »

“ Nous avons la chance
d'avoir tout ce qu'il faut sur
notre territoire. ”

DÉVELOPPEMENT ÉCONOMIQUE
LES ENTREPRISES D'ICI

Eio transforme les déchets des rivières en lunettes de soleil

Il y a tout juste un an, Quentin Passet, ingénieur et docteur en chimie, a créé Eio. Accompagnée par la pépinière d'entreprises Via innova, cette start-up éco-responsable collecte les déchets plastiques des rivières pour en faire des lunettes design.



L'idée

Ingénieur et docteur en chimie, Quentin Passet est spécialisé dans les polymères. « Le plastique est omniprésent dans notre quotidien mais pour limiter son impact sur l'environnement, on peut agir à 3 niveaux : la création d'un matériau de la meilleure manière possible, l'utilisation durable et enfin la gestion de la fin de vie du produit. Je me suis intéressé à cet aspect puisque chaque année, 8 millions de tonnes de nouveaux déchets plastiques issus du continent se retrouvent dans les océans. Ainsi, 80% des déchets retrouvés en mer proviennent de la terre. Mon objectif est d'agir en amont en récupérant les déchets entraînés dans les rivières en produisant un bel objet durable qui permet de financer la collecte. »

La fabrication

Eio collecte les déchets dans l'Orb et ses affluents (vers le Caroux) grâce à un partenariat avec l'Établissement Public Territorial du Bassin de l'Orb et du Libron. En effet, lors des travaux d'entretien des berges, les équipes récupèrent des quantités énormes de plastiques en tous genres (bouteilles, cagettes, mobilier de jardin...). Cette matière première est ensuite minutieusement triée, nettoyée et broyée pour être expédiée en Vallée du Rhône où elle est mélangée à un plastique recyclé homogène

pour garantir de bonnes propriétés mécaniques aux futures lunettes. Les granulés obtenus sont ensuite envoyés chez un lunetier dans l'Ain qui fabrique les montures, finalement polies et assemblées à Lunel. Les verres, le coffret kraft, la pochette en cuir et la lingette microfibre sont également choisis avec soin. « Produire local et responsable est en lien direct avec l'envie d'Eio de participer à la préservation de l'environnement et de ses habitants », insiste le jeune entrepreneur.

Le produit

Aujourd'hui, une vingtaine de références sont disponibles sur la boutique en ligne d'Eio avec deux modèles imaginés par un designer et adaptés aux femmes et aux hommes : une forme carrée et dynamique pour le modèle Caroux et une forme ronde et old school pour le modèle Avène. « Ce sont des lunettes intemporelles et solides pour qu'elles puissent être utilisées longtemps. »

La philosophie

« **Faire le meilleur produit en impactant le moins possible.** Une entreprise peut avoir un impact positif sur l'environnement, la société et monter des projets d'intérêt général comme pourrait le faire une association. Eio doit être une belle marque avec une éthique qui entend rester proche de la nature et la protéger. »

Les projets

« Pour l'heure, mon objectif est de rendre la partie lunette rentable et de créer une vraie équipe au sein de l'entreprise. Ensuite, je souhaiterais développer la partie recyclage et devenir l'une des références dans le recyclage de déchets sauvages tout en imposant comme une vraie marque de lunetterie. J'aimerais également travailler sur d'autres objets design, peut-être plus lourds et volumineux, pour pouvoir recycler davantage de plastique. »

En chiffres

600 kg
de plastique récupérés et
triés par Eio

dont 25 %
sélectionnés pour la
fabrication des lunettes

2000 paires
en cours de fabrication

2 modèles

Prix de vente : 110 euros

INFO PRATIQUES
👉 www.eio.eco

DÉVELOPPEMENT ÉCONOMIQUE

INSCRIVEZ-VOUS VITE aux Trophées de l'économie du Pays de Lunel !

Commerçants, artisans, agriculteurs, professions libérales, auto-entrepreneurs, TPE, PME du Pays de Lunel, ces prix sont faits pour vous !

Parce que l'entrepreneuriat est essentiel pour le dynamisme économique de notre territoire, la Communauté de Communes du Pays de Lunel propose une deuxième édition de ces trophées qui valorisent nos entrepreneurs. Toutes les entreprises du territoire de moins de 50 salariés, avec au moins 1 an d'existence et tous secteurs d'activités confondus (exceptées les activités réglementées) peuvent participer dans 3 catégories : **Ambition et nouveauté, Impact local et Image et concept.** Pour vous inscrire, rendez-vous avant le 26 février sur www.paysdelunel.fr, rubrique **Entreprendre**. Vous devrez compléter le formulaire, avec un texte de présentation de votre activité et de vos motivations. Après la visite du jury, un panel de candidats sera sélectionné pour "pitcher" en finale. Trois lauréats, un dans chaque catégorie, seront désignés et repartiront en tout avec 11 000 euros de dotation.



Notre nouvelle mandature se veut à l'écoute des entreprises et de leurs problématiques, particulièrement dans la période difficile que nous traversons. Ces trophées ont pour vocation de valoriser et soutenir les entreprises mais aussi



d'encourager l'initiative et l'innovation. C'est un moment essentiel, au cours duquel les entreprises de notre territoire pourront mettre en valeur leur activité, leur produit, leur mode de management et leur stratégie de développement.

Jean-Pierre Berthet,
Vice-Président en charge du développement économique

CITY FOLIZ : achetez, cumulez et soyez récompensés !

Jusqu'au 24 janvier, l'opération City Foliz permet de soutenir nos commerçants de détail tout en obtenant des bons de réduction grâce au partenariat du Pays de Lunel, de la Région et de la CCI.

Afin de soutenir le commerce local mis à mal par la crise sanitaire, la Communauté de Communes participe pour la première fois à City Foliz qui permet aux habitants d'obtenir un remboursement partiel de leurs achats chez les commerçants locaux. Vous les reconnaîtrez grâce aux petites affichettes City Foliz dans leurs vitrines.



PLUS D'INFO SUR :

 <https://www.keetiz.fr/occitaniecityfoliz>
ou sur le site paysdelunel.fr

Comment ça marche ?

1. Téléchargez l'application Keetiz et connectez en toute sécurité votre compte bancaire.
2. Faites vos emplettes avec votre carte bancaire sans changer vos habitudes.
3. Pour chaque achat, vous obtenez un remboursement de 20% (limité à 10€ de récompense cash par commerce par jour) automatiquement. La récompense apparaît dans la cagnotte Keetiz minimum 48h après l'achat.
4. Dès 15€ atteints, vous pouvez créditer votre compte bancaire ou bénéficier d'un bon d'achat majoré de 5€ (soit 20€) pour revenir consommer dans les boutiques.

À noter : l'opération fonctionne également avec le click and collect chez les restaurateurs participants.

En bref...



Coup de pouce aux entreprises

La Communauté de Communes a décidé d'abonder différents dispositifs pour aider les entreprises face à la crise sanitaire. Si votre entreprise souffre d'une perte de chiffre d'affaires conséquente, contactez le service développement économique au 06 49 17 55 16 ou par mail à l'adresse deveco@paysdelunel.fr.

« Depuis le début de la crise sanitaire, la Communauté de Communes du Pays de Lunel s'implique dans le soutien nécessaire aux entreprises pour les aider à faire face aux multiples contraintes qu'elles doivent affronter », insiste **Jean-Pierre Berthet, Vice-Président en charge du développement économique**. « Elle ne le fait pas seule mais conjointement avec l'État et la Région Occitanie. C'est grâce à tous ces efforts que nous gagnerons contre cette pandémie et que nous sauvegarderons nos entreprises et nos emplois. »



Le Pays de Lunel est sur LinkedIn

La Communauté de Communes vient de faire son arrivée sur le réseau social professionnel.

Cette page permettra de diffuser l'actualité économique du territoire (concours, aides, portraits d'entreprises...) et de contribuer au renforcement du réseau économique du Pays de Lunel.

INFO PRATIQUES

 www.linkedin.com/company/paysdelunel/

L'entreprise lunelloise ACQUA.eco récompensée à Pollutec

Lauréate du SmartPort Challenge Marseille en novembre dernier, la start-up accompagnée par Via Innova vient d'être primée aux Pollutec Innovation Awards pour sa solution de traitement et recyclage total des eaux usées des bateaux sans produits chimiques. Aussi bien à bord qu'à terre ou en unité mobile, le système BioBarrier MarineMBR permet le recyclage total des eaux noires et des eaux grises, sans utilisation de produits chimiques.



Coup d'envoi des travaux de la VOIE VERTE DE MARSILLARGUES À LUNEL

Après un an d'études préalables, c'est parti pour les travaux de cet axe réservé aux mobilités douces qui reliera à terme le Pôle d'Échange Multimodal de la gare de Lunel à Marsillargues en 15 minutes.

Depuis 2010, la Communauté de Communes du Pays de Lunel s'engage dans le développement des déplacements doux avec l'objectif de mailler le territoire en voies cyclables pour des déplacements dits "utilitaires". En 2021, le vélo gagne encore du terrain au Pays de Lunel avec un nouvel aménagement cyclable. La future voie verte d'environ 3 700 m longera l'ancienne voie de chemin de fer de Lunel et s'achèvera au niveau du pont métallique enjambant le Vidourle, à Marsillargues. Cet aménagement sera exclusivement destiné aux circulations non motorisées : aux cyclistes, aux rollers, aux trottinettes, aux piétons mais également aux personnes à mobilité réduite.

MISE EN SERVICE PRÉVUE À L'AUTOMNE 2021

En décembre dernier, un débroussaillage conséquent a eu lieu à Marsillargues, notamment aux abords de l'ancienne gare. Ce premier trimestre 2021 sera consacré aux travaux sur deux ponts situés sur l'avenue Roger Salengro puis chemin des Ortolans à Marsillargues. Il s'agira de poser un tablier, c'est-à-dire une structure porteuse qui supporte les charges du trafic piéton et cyclable et qui les transmet aux

appuis ou aux éléments de suspension. Pendant ces travaux, une déviation sera mise en place (voir page suivante).

En parallèle, les travaux d'infrastructure pour l'aménagement de la piste cyclable débuteront sur la commune de Lunel pour rejoindre ensuite Marsillargues. Les travaux se termineront par de nombreuses plantations à l'automne 2021 lançant ainsi sa mise en service. Le montant total de l'opération s'élève à 1,08 M€ subventionné par l'État, le Département, la Région et l'ADEME, avec une participation du Pays de Lunel de 222 664 €.

En chiffres

1,08 M€ : montant des travaux

3 m de large

Un linéaire de **3 700 m**

15 min pour rallier le PEM
de Lunel et Marsillargues





En bref...

DIRECTION DÉCHÈTERIE POUR VOTRE SAPIN

Après quelques semaines de bons et loyaux services, il est temps de rendre la pareille à votre sapin. Après les fêtes, n'abandonnez pas votre arbre et apportez-le en déchèterie à Lunel ou Marsillargues. Il sera alors transformé en compost. Si vous ne pouvez vraiment pas vous déplacer, une collecte en porte à porte est organisée jusqu'au 31 janvier. Pour cela, prenez rendez-vous au **0 800 034 400 (Appel gratuit)**.



L'astuce **ZERO** Déchet Les vertus insoupçonnées du marc de café

Si vous faites partie des nombreux buveurs de café, vous ignorez peut-être les multiples utilisations écologiques, économiques et pratiques du marc de café au jardin comme à la maison dont voici quelques exemples.

Un absorbant de mauvaises odeurs

Remplir un bocal à confiture avec du marc de café et le placer au fond de votre frigo : il aura un effet désodorisant. Après avoir découpé de l'ail ou de l'oignon par exemple, frottez vos mains avec du marc de café et rincer.

Un gommage naturel

Mélanger le marc de café à un peu de miel et à de l'huile de coco puis frotter votre peau en utilisant un peu d'eau tiède. Pour les zones plus rugueuses comme les coudes ou les pieds, associer le café à un peu de sel avant de l'appliquer.

Un engrais organique

Légèrement acide, le marc de café est un bon engrais naturel notamment pour les hortensias (renforce leur coloration bleue et les tomates). Épandez-le au pied de ces plantes et binez légèrement pour mélanger à la terre du jardin. À noter : mélangé à parts égales avec de la terre, le marc de café fera un terreau pour semis riche en azote, phosphore et potassium.

Un activateur de compost

Si vous disposez d'un lombricomposteur, vous pouvez y incorporer le marc de café. Celui-ci aidera les vers à digérer



la matière organique et les stimulera dans leur travail de transformation des végétaux en compost.

Un répulsif naturel contre les petits ravageurs

N'hésitez pas à en saupoudrer autour de vos plantes pour éloigner limaces et escargots.

FAVORISER LE RÉEMPLOI, un acte citoyen et responsable

La réparation, le troc, le don, l'achat ou la revente d'occasion permettent d'éviter de jeter en moyenne près de 13 kg de déchets par an et par personne. Le Mag' vous souffle quelques idées pour vous faciliter la tâche.



Espace dons et réemploi déchèterie de Lunel.

TOUT D'ABORD, IL EST ESSENTIEL DE RAPPELER QUE LE RÉEMPLOI ET LA RÉUTILISATION OFFRENT DE NOMBREUX AVANTAGES :

- Offrir une seconde vie aux objets
- Faire des économies
- Faire preuve de solidarité
- Réduire ses déplacements en déchèterie
- Préserver les ressources de la planète



Les dons sont pré-triés.

DES IDÉES POUR PASSER À L'ACTION

Je donne les objets inutilisés

La Communauté de Communes a mis en place un container dans les déchèteries de Lunel et Marsillargues. Vous pouvez y déposer des objets réutilisables type meubles, jouets, bibelots, vaisselle en bon état qui sont ensuite collectés par Emmaüs. Depuis leur mise en place en octobre 2019, 112 m³ d'objets ont été collectés. Certaines structures associatives récupèrent également objets et vêtements. Internet est également une bonne solution : des sites de troc ou de dons sont nombreux (par exemple sur <https://donnons.org>). Pour le textile, 34 bornes sont implantées au Pays de Lunel pour les vêtements, sous-vêtements, linges de lit et de bain, sacs en tissu, chaussures de ville et de sport même usés. Les pièces en bon état sont revendues sur les marchés de la fripe. Les articles non réutilisables sont transformés afin d'être valorisés en nouvelles matières ou en énergie. Retrouvez leur emplacement sur <https://refashion.fr/citoyen/>

Je vends ou j'achète d'occasion plutôt que neuf

Pour cela, vous pouvez vous rendre dans des boutiques d'occasion ou dans des vide-greniers par exemple. Il existe aussi une multitude de sites internet où vous pouvez acheter ou vendre des produits d'occasion à l'image de vinted.fr, paruvendu.fr, leboncoin.fr, <https://www.label-emmaus.co/fr/>.

Je répare plutôt que de jeter

Avant de vous débarrasser définitivement de vos objets, essayez de les réparer. Le site www.e-reparation.eco vous aide à diagnostiquer les pannes de vos appareils et à identifier un acteur de la réparation proche de chez vous. Si vous voulez mettre la main à la pâte, participez à un Repair'Café comme il en existe à la Maison J.-J. Rousseau à Lunel.

Je réutilise, transforme, valorise mes vieux objets

Relooker une vieille commode, transformer mes palettes en mobilier de jardin, faire des chiffons avec mon vieux tee-shirt....autant de bonnes idées pour remettre au goût du jour meubles et vêtements : des activités créatives, économiques et écologiques ! Le net regorge de tutos pour vous inspirer.

Je loue et j'emprunte plutôt que d'acheter

On pense plus souvent à emprunter un livre qu'une perceuse et pourtant les solutions d'emprunt à moindre coût existent pour beaucoup d'objets. Une perceuse est utilisée en moyenne 12 minutes par an ! Si vous en avez besoin ponctuellement, il n'est pas nécessaire de l'acheter, empruntez-la à votre voisin(e) ou louez-la dans un magasin spécialisé.



Retrouvez ici un avant-goût de nos sorties pour 2021

JANVIER

Exposition

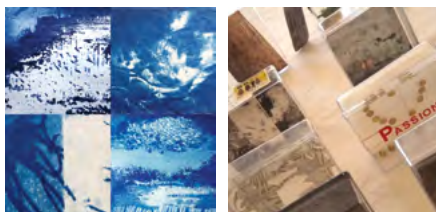
Art Postal

3 artistes • 3 années • 3 supports • 3 formats / Travail sur le bleu

Deux expositions présentées par Florence Barbéris et Astrig Boissier

Trois artistes échangent une correspondance plastique où les mots sont souvent superflus ...

Elles présentent également Travail sur le bleu, une correspondance par mail pendant la période de confinement.



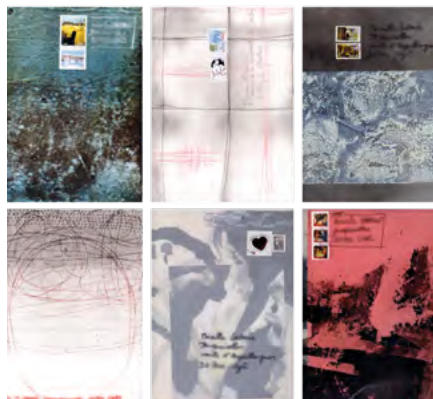
Courrier Libre

Pierre François dessine sur tous les courriers qu'il envoie.

JUSQU'AU 10 FÉVRIER 2021



Visite de l'exposition en présence des artistes **VENDREDI 15 JANVIER À 18H**
Médiathèque intercommunale - Lunel
Entrée Libre



Conte Heure du conte

Partez au pays des histoires avec les bibliothécaires !

MERCREDIS 6 ET 13 JANVIER À 16H30
Médiathèque intercommunale - Lunel
Durée : 30 mn - Sur inscription
À partir de 4 ans



Projection

Ciné mardi

Vous êtes libre les mardis après-midi ?
Venez regarder un film de notre « Ciné club ».

MARDI 19 JANVIER DE 15H À 17H30
Médiathèque intercommunale - Lunel
Entrée Libre

Conte

Heure du conte

MERCREDI 20 JANVIER À 16H30
Médiathèque intercommunale - Lunel
Durée : 30 mn - Sur inscription
À partir de 4 ans



Conte

C'est aux enfants de raconter !

MERCREDI 27 JANVIER À 16H30
Médiathèque intercommunale - Lunel
Durée : 30 mn - Sur inscription
À partir de 4 ans





Évènement

Les Nuits de la lecture

Correspondance

En partenariat avec le musée Médard et la librairie AB



Les bibliothécaires et leurs partenaires vous ont concocté un programme varié : ateliers, lectures à voix haute, conférence, histoires racontées, rencontre d'auteurs, dictée, enveloppes mystère, quizz, mur interactif...

SAMEDI 23 JANVIER DE 10H À 20H

Médiathèque intercommunale - Lunel
Tout public

Programme détaillé disponible à la médiathèque et sur notre site internet

FÉVRIER

Conte

Heure du conte



MERCREDI 3 FÉVRIER À 16H30

Médiathèque intercommunale - Lunel

Durée : 30 mn - Sur inscription

À partir de 4 ans

Performance

en philo-foraine

Faut-il tuer les vieux à la naissance ?



Par Alain Guyard

SAMEDI 6 FÉVRIER À 18H30

Médiathèque intercommunale - Lunel

Durée : 1h

Public adulte - Sur inscription

Ateliers

Découverte des cultures urbaines



Par Les Daltoniens

Initiation au Breakdance, Human Beatbox, MAO (musique assistée par ordinateur) : 3 ateliers ludiques et créatifs accompagnés d'animateurs professionnels !

MERCREDI 10 FÉVRIER DE 14H À 17H

Médiathèque intercommunale - Lunel

Durée : 1h30 pour le beatbox et

breakdance - 3h pour la MAO

De 11 à 18 ans - Sur inscription

BABIL

Les petits laboratoires sonores



Touche le son !

Par la compagnie Pic et Colegram
Avec Marie Noir de Chazournes et Hélène Desmoulin

Son soyeux, son rugueux, son plein, son creux... Viens caresser les sons et les faire apparaître au bout de tes doigts !

VENDREDI 12 FÉVRIER

Séance au choix à 10h ou 11h

Bibliothèque de Boisseron

Durée : 30 mn

Public de 6 mois à 5 ans

Sur inscription : 04 67 67 93 19

ou bib.boisseron@paysdelunel.fr

Avec l'aide de la CAF de l'Hérault dans le cadre du Réseau d'écoute, d'appui et d'accompagnement à la parentalité (REAAP)

Projection

Cinémardi



MARDI 16 FÉVRIER DE 15H À 17H30

Médiathèque intercommunale - Lunel

Entrée Libre

Jeux

Jouons ensemble !



Atelier animé par les bibliothécaires
Venez jouer en famille ou entre amis.

VENDREDI 19 FÉVRIER DE 15H À 17H

Médiathèque intercommunale - Lunel

Durée : 2h - Entrée libre

Les parents et leurs enfants à partir de 8 ans

Évènement

Quartier des bébés s'invite à la médiathèque !

Quartier des bébés est un projet conçu par la Cie Le théâtre en Flammes pour favoriser des rencontres et des découvertes artistiques autour du spectacle vivant et de la petite enfance. Mis en place sur la ville de Montpellier depuis 2015, il est porté à Lunel par le dispositif Politique de la Ville et la Maison Jean Jacques Rousseau

Spectacle

Dans tes rêves : Comptines et chansons à dormir debout !



Cie Théâtre en Flammes
Conception et mise en scène :
Daniele Temstet. Textes et musique :
Georges Nounou

À quoi rêve Bébé quand il dort ?
Mmh... difficile de l'établir avec certitude... Mais par chance nous avons un témoin : Doudou !

SAMEDI 20 FÉVRIER

À 10H > public de 6 mois à 3 ans

À 15H > public de 3 à 5 ans

Médiathèque intercommunale - Lunel

Durée : 30 mn - Sur inscription



Le Projet Quartier des bébés est aidé par la CAF de l'Hérault, la ville de Lunel, la direction départementale de la Cohésion Sociale-ANCT, la DRAC Occitanie, le département de l'Hérault et la région Occitanie

Ateliers

Chaque représentation est suivie de deux ateliers au choix, adaptés à l'âge des enfants qui ont assisté au spectacle :

Mon capteur de rêves

Par Nicolas Gal, peintre plasticien

Petite création réalisée pour un temps partagé entre parents et enfants.

Éducation nutritionnelle - goûter malin « le sucre dans tous ses états »

Par Ghislain Wilczenty, diététicien

Une initiation au sucre et aux différentes options pour le remplacer.

À 10H45 > pour le public de 6 mois à 3 ans

À 15H45 > pour le public de 3 à 5 ans
Sur inscription uniquement pour les enfants ayant assisté au spectacle qui le précède

Ateliers robotiques Le club 3.0



Atelier animé par les bibliothécaires

Comprendre l'informatique et la programmation par la construction de robots, venez partager un moment intergénérationnel.

SESSION DE 4 ATELIERS
DU MARDI 23 FÉVRIER
AU VENDREDI 26 FÉVRIER
DE 10H À 12H

Médiathèque intercommunale - Lunel

Durée : 2h - Sur inscription
Tout public - de 8 à 99 ans



Exposition

Voyage en Guyane : l'Amazonie française



Par Vincent Premel, photographe et l'association Nature Conserv'ation

Immergez-vous dans cette expédition entre faune, flore et populations humaines qui constituent la richesse de la Guyane.

DU MARDI 23 FÉVRIER AU SAMEDI 20 MARS
Médiathèque intercommunale - Lunel
Tout public - Entrée libre

Exposition proposée en écho à la venue de l'écrivain Yves Marie Clément, dans le cadre de rencontres scolaires organisées par le MRAP

Jeux

Jouons ensemble !



Atelier animé par les bibliothécaires
Venez jouer en famille ou entre amis.

VENDREDI 26 FÉVRIER DE 15H À 17H
Médiathèque intercommunale - Lunel

Durée : 2h

Entrée libre

Public : parents et leurs enfants à partir de 8 ans

BABIL

Les petits laboratoires sonores Cache-cache



Par la compagnie Pic et Colegram

SAMEDI 27 FÉVRIER À 10H ET À 11H
Médiathèque intercommunale - Lunel
Durée : 30 mn

De 0 à 3 ans

Sur inscription dans la limite des places disponibles

Avec l'aide de la CAF de l'Hérault dans le cadre du Réseau d'écoute, d'appui et d'accompagnement à la parentalité (REAAP)

MARS

Heure du conte Numérique



MERCREDI 3 MARS À 16H30

Médiathèque intercommunale - Lunel

Durée : 30 mn - Sur inscription

À partir de 4 ans

Conte & Spectacle Paroles de cœur



Par Claude Delsol, conteur

Les histoires, les légendes, les coups de cœur, qui ont balisé le chemin de la parole de Claude Delsol.

VENDREDI 5 MARS À 19H

Salle polyvalente de Saint-Nazaire-de-Pézan

Durée : 1h10

Tout public

Sur inscription à la mairie 04 67 71 05 80
ou bib.stnazairedepezan@paysdelunel.fr

Conférence

Qu'est-ce qu'un bon livre pour les bébés ?



Par Evelio Cabrejo-Parra, psycholinguiste

Donner dès le plus jeune âge un accès à la langue dans sa complexité, c'est une manière de nourrir l'activité cérébrale du bébé et de favoriser sa construction psychique, culturelle et sociale.

VENDREDI 5 MARS À 18H30

Médiathèque intercommunale - Lunel

Durée : 1h30 - Sur inscription

Tout public

Avec l'aide de la CAF de l'Hérault dans le cadre du Réseau d'écoute, d'appui et d'accompagnement à la parentalité (REAAP)

Conte

Heure du conte



MERCREDI 10 MARS À 16H30

Médiathèque intercommunale - Lunel

Durée : 30 mn - Sur inscription

À partir de 4 ans

Projection Ciné mardi



MARDI 16 MARS DE 15H À 17H30
Médiathèque intercommunale - Lunel
Entrée Libre

BABIL

Les petits laboratoires sonores Touche le son !



Par la compagnie Pic et Colegram. Avec Marie Noir de Chazournes et Hélène Desmoulins.

MERCREDI 17 MARS
Séance au choix à 10h ou 11h
Bibliothèque de Marsillargues
Durée : 30 mn
Public : de 6 mois à 5 ans
Sur inscription : 04 67 64 17 47 ou
bib.marsillargues@paysdelunel.fr

Avec l'aide de la CAF de l'Hérault dans le cadre du Réseau d'écoute, d'appui et d'accompagnement à la parentalité (REAAP)

Spectacle itinérant pour les enfants



L'oiseau qui ne savait pas chanter

Par la Compagnie El Triciclo
C'est l'histoire d'Igor qui adore la musique, mais qui chante faux...
Dommage pour un oiseau !

MERCREDI 17 MARS À 15H
à Lunel - Médiathèque intercommunale
MERCREDI 24 MARS À 15H
à St-Just - Salle B. Lafont
MERCREDI 28 AVRIL À 15H
à Marsillargues - Théâtre la Scala
Durée : 40 mn
Enfants à partir de 3 ans
Entrée libre sauf pour la Médiathèque intercommunale - Lunel

Concert rock engagé et déjanté pour les enfants Fous comme des lapins



Par la Compagnie La maman des petits poissons

Un concert exutoire pour dire qu'on en a marre de voir tout en noir !

SAMEDI 20 MARS À 16H
Médiathèque intercommunale - Lunel
Durée : 50 mn - Sur inscription
Enfants à partir de 4 ans

Rencontre Le réseau des bibliothèques, comment ça marche ?



Par le coordinateur réseau
Découvrir les services proposés par le réseau des médiathèques et bibliothèques.

SAMEDI 20 MARS À 10H
Bibliothèque de Lunel-Viel
Durée : 2h - Public adulte
Sur inscription : 04 67 83 46 70 ou
bib.lunelviel@paysdelunel.fr

Évènement

Exposition et Ateliers

Histoires de
**fausses
nou-
velles**

Dans le cadre de la semaine de la presse

La Bibliothèque nationale de France et le CLEMI (Centre pour l'éducation aux médias et à l'information) proposent de traiter cette question essentielle pour notre démocratie par l'étude des documents patrimoniaux.

Exposition



DU 23 MARS AU 3 AVRIL
Médiathèque intercommunale - Lunel
Tout public
Entrée libre

Ateliers Info/intox



Repérer les fake news sur Internet, décrypter l'information, aiguïser son esprit critique.

MARDI 23 MARS DE 10H À 12H
SAMEDI 27 MARS DE 10H À 12H

Médiathèque intercommunale - Lunel
Durée : 2h
Tout public et enfants à partir de 10 ans
Sur inscription

En partenariat la BNF, le CLEMI et le Club de la presse de Montpellier.

BABIL

Les petits laboratoires sonores Touche le son !



Par la compagnie Pic et Colegram. Avec Marie Noir de Chazournes et Hélène Desmoulins.

MARDI 23 MARS
Séance au choix à 10h ou 11h
Bibliothèque de Saint-Christol, Entre-Vignes
Durée : 30 mn - De 6 mois à 5 ans
Sur inscription : 04 67 86 72 57 ou
bib.stchristol@paysdelunel.fr

Avec l'aide de la CAF de l'Hérault dans le cadre du Réseau d'écoute, d'appui et d'accompagnement à la parentalité (REAAP)

Heure du conte



C'est aux enfants de raconter !

MERCREDI 24 MARS À 16H30
Médiathèque intercommunale - Lunel
Durée : 30 mn - Sur inscription
À partir de 4 ans

Conférence musicale Hasta siempre Compay !



Par Baptiste Pizon

Présentation des courants musicaux présents à Cuba, des contextes politiques et hommage à Compay Segundo, musicien du célèbre Buena Vista Social Club.

VENDREDI 26 MARS À 19H
Médiathèque intercommunale - Lunel
Durée : 1h30 - Sur inscription
Tout public



BABIL

Les petits laboratoires sonores

Musiques du monde marin



Par la compagnie Pic et Colegram

SAMEDI 27 MARS à 10h et à 11h
Médiathèque intercommunale - Lunel

Durée : 30 mn - De 0 à 3 ans

Sur inscription dans la limite des places disponibles

Avec l'aide de la CAF de l'Hérault dans le cadre du Réseau d'écoute, d'appui et d'accompagnement à la parentalité (REAAP)

Conte

Heure du conte



MERCREDI 31 MARS À 16H30

Médiathèque intercommunale - Lunel

Durée : 30 mn - Sur inscription

À partir de 4 ans

AURIL

Spectacle de cirque contemporain
HIC



Par la Compagnie Tanmis

Entre acrobatie, équilibre sur objets, roue Cyr et contrebasse, trois artistes créent dans un espace réduit mais surtout avec cet espace.

SAMEDI 3 AVRIL À 17H

Médiathèque intercommunale - Lunel

Durée : 45 mn - Sur inscription

Tout public, à partir de 6 ans

Spectacle accueilli avec La Verrerie d'Ales, Pôle national cirque Occitanie, dans le cadre de (Contre) Temps de Cirques dans l'Hérault Et partenariat avec les ATP Lunel

Spectacle burlesque et musical

Le manège des saisons



Par La Fabrique Sauvage

« Rions ensemble, amusons-nous de notre modernité, prêtons l'oreille et imaginons que l'herbe pousse comme l'enfant qui grandit... »

MERCREDI 7 AVRIL À 16H

Cour de l'école de Galargues

Durée : 1h

Enfants à partir de 4 ans

Sur inscription 04 30 96 60 79 ou bib.galargues@paysdelunel.fr

Heure du conte
Numérique



MERCREDI 7 AVRIL À 16H30

Médiathèque intercommunale - Lunel

Durée : 30 mn - Sur inscription

À partir de 4 ans

Exposition
Graines d'histoires



Par Corinne Dreyfuss

Exposition créée par Corinne Dreyfuss en partenariat avec la Médiathèque départementale et son dispositif « Graines d'histoires ».

DU JEUDI 8 AVRIL AU MERCREDI 12 MAI

Bibliothèque de Saint-Christol - Entre-Vignes

Renseignements 04 67 86 72 57 ou

bib.stchristol@paysdelunel.fr

Projection
Festival Traversées



Film jeune public à partir de 6 ans

SAMEDI 10 AVRIL À 15H30

Programme à venir

Médiathèque intercommunale - Lunel

En partenariat avec Pêcheurs d'images



Conte

Amstramgram, Pic et pic et colegram



Par Teddie Allin, Association Faraboles

Laissons-nous porter par la magie des contes, la poésie des jeux de doigts et les comptines que propose la conteuse entre chaque histoire.

MERCREDI 14 AVRIL À 10H

Bibliothèque de Saussines

Durée : 35 mn

Enfants de 6 mois à 3 ans

Sur inscription : 04 67 59 76 23 ou

bib.saussines@paysdelunel.fr

Spectacle

Mais il est où ?



Écrit, dessiné et interprété par Vincent Bourgeau et Cédric Ramadier, auteurs illustrateurs jeunesse.

Cédric Ramadier, occupe la scène, et joue avec le canari virtuel, tentant de l'appivoiser... mais le volatile ne se laisse pas faire !

MERCREDI 14 AVRIL À 10H

Médiathèque intercommunale - Lunel

Public : de 2 à 5 ans

Durée : 30 mn - Sur inscription

Conte

Heure du conte



MERCREDI 14 AVRIL À 16H30

Médiathèque intercommunale - Lunel

Durée : 30 mn - Sur inscription

À partir de 4 ans

Jeux

Soirée jeux



Atelier animé par les bibliothécaires en partenariat avec les services jeunesse des villes de Lunel et de Saint-Just.

Venez partager un moment convivial autour du jeu.

VENDREDI 16 AVRIL DE 18H30 À 20H30

Médiathèque intercommunale - Lunel

Durée : 2h - Sur inscription

Public de 11 à 17 ans

Projection Festival Traversées



SAMEDI 17 AVRIL

À 14H > Film jeune public à partir de 6 ans
suivi d'un goûter

À 16H > Film jeune public à partir de 3 ans

Programme à venir

Médiathèque intercommunale - Lunel

En partenariat avec Pêcheurs d'images

Ateliers robotiques Le club 3.0



Atelier animé par les bibliothécaires.
Comprendre l'informatique et la programmation par la construction de robots, venez partager un moment intergénérationnel.

**SESSION DE 4 ATELIERS DU MARDI 20 AVRIL
AU VENDREDI 23 AVRIL DE 10H À 12H**

Médiathèque intercommunale - Lunel

Durée : 2h - Sur inscription

Tout public de 8 à 99 ans

Jeux

Jouons ensemble !



Atelier animé par les bibliothécaires.
Venez jouer en famille ou entre amis.

MARDI 20 AVRIL DE 15H À 17H

Médiathèque intercommunale - Lunel

Durée : 2h - Entrée libre

Public : les parents et leurs enfants à partir de 8 ans

Projection Cinémardi



MARDI 27 AVRIL DE 15H À 17H30

Médiathèque intercommunale - Lunel

Entrée Libre

Jeux

Jouons ensemble !



Atelier animé par les bibliothécaires.
Venez jouer en famille ou entre amis.

VENDREDI 30 AVRIL DE 15H À 17H

Médiathèque intercommunale - Lunel

Durée : 2h - Entrée libre

Public : les parents et leurs enfants à partir de 8 ans

MAI

Conte

Heure du conte



MERCREDI 5 MAI - 16H30

Médiathèque intercommunale - Lunel

Durée : 30 mn - Sur inscription

À partir de 4 ans

Rencontre

La bibliothérapie, un refuge en temps de crise ?



Par Régine Detambel, écrivaine

La vie ne manque pas d'épreuves à traverser et la bibliothèque peut être un refuge pour nos souffrances humaines. Nous vous invitons donc à découvrir la bibliothérapie créative.

VENDREDI 7 MAI À 19H

Bibliothèque de Saint-Christol, Entre-Vignes

Durée : 1h30 - Public adulte

Sur inscription : 04 67 86 72 57 ou
bib.stchristol@paysdelunel.fr

Conte

Heure du conte



MERCREDI 12 MAI - 16H30

Médiathèque intercommunale - Lunel

Durée : 30 mn - Sur inscription

À partir de 4 ans

Projection

Cinémardi



MARDI 18 MAI DE 15H À 17H30

Médiathèque intercommunale - Lunel

Entrée Libre

Spectacle bébé

4 Petits Tours et puis s'en vont...



Par la Compagnie Les Petites choses

Un voyage fantaisiste et poétique, ponctué de marionnettes, de quelques notes de musique et de chuchotements.

MERCREDI 19 MAI À 10H ET À 11H

Médiathèque intercommunale - Lunel

Enfants à partir de 1 an - Sur inscription

Concert de rock

Figurz



Ce trio montpellierain joue un rock puissant et addictif qu'on a, dès les premières notes, plaisir à écouter.

VENDREDI 21 MAI À 19H

Médiathèque intercommunale - Lunel

Durée : 1h30 - Sur inscription - Tout public

Lecture théâtralisée itinérante pour les enfants Coq tout puissant



Par la Compagnie Ayouna-Mundi

Un vélo, un butaï sur un vélo, un butaï sur un vélo qui dévoile un kamishibaï et une histoire. L'histoire d'un coq, beau, fier, très fier.

MERCREDI 26 MAI À 15H

à Lunel - Médiathèque intercommunale

MERCREDI 2 JUIN À 15H

à Garrigues - Parvis de la mairie

MERCREDI 9 JUIN À 15H

à St Nazaire de Pézan - Espace Dugare

MERCREDI 16 JUIN À 15H

à Saussines - Place du village

Durée : 30 mn

Enfants à partir de 3 ans

Jauge limitée sur tous les lieux,
inscription obligatoire au 04 67 83 01 56

Jeux Fête du jeu



Dans le cadre de la Fête mondiale du jeu, la médiathèque intercommunale en partenariat avec la ludothèque « Prêt à jouer » vous invite au Parc Jean Hugo de Lunel.

SAMEDI 29 MAI DE 14H À 18H

Parc Jean Hugo - Lunel

Durée : 4h- Entrée libre - Tout public

Concert La fille Allumette



Par Mélanie Arnal et Olivier-Roman Garcia

Un spectacle de chansons françaises à textes, accompagné à la guitare et au violon.

SAMEDI 29 MAI À 18H

Cour du château de Marsillargues

Durée : 1h - Tout public

Sur inscription 04 67 64 17 47 ou

bib.marsillargues@paysdelunel.fr

JUIN

Conte Heure du conte



MERCREDIS 2 ET 9 JUIN À 16H30

Médiathèque intercommunale - Lunel

Durée : 30 mn - Sur inscription

À partir de 4 ans

Spectacle Art du cirque Bêtes de Foire



Par la Compagnie Bêtes de Foire
Spectacle co-accueilli avec les ATP Lunel

Bêtes de Foire dévoile le parcours de deux circassiens, où s'entremêlent la marionnette, le théâtre, la danse, les arts du cirque et surtout la magie de créer du rêve avec deux bouts de ficelle et trois fois rien.

**JEUDI 3 JUIN À 21H
VENDREDI 4 JUIN À 21H
SAMEDI 5 JUIN À 21H**

Parc de l'Orangerie à Lunel-viel

Durée : 1h - Tout public à partir de 8 ans

Tarif spécial ATP Lunel : 10€ ou 5€

Réservation obligatoire auprès des ATP Lunel

au 04 67 22 03 78

En partenariat avec les ATP Lunel

Projection Cinémardi



MARDI 15 JUIN DE 15H À 17H30

Médiathèque intercommunale - Lunel

Entrée Libre

Conte Heure du conte



MERCREDIS 16 ET 23 JUIN À 16H30

Médiathèque intercommunale - Lunel

Durée : 30 mn - Sur inscription

À partir de 4 ans

Conte En langue des signes



MERCREDI 30 JUIN À 16H30

Médiathèque intercommunale - Lunel

Durée : 30 mn - Sur inscription

À partir de 4 ans

JUILLET

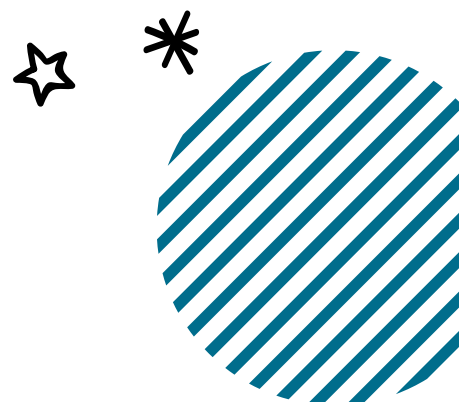
Festival Final Total Festum



**PROGRAMME
SAMEDI 3 JUILLET
DIMANCHE 4 JUILLET**

Commune de Saint-Christol, Entre-Vignes
Tout public

Le programme complet sera diffusé ultérieurement.



JEUX VIDÉOS

Médiathèque intercommunale – Lunel – 2^{ème} étage

Sur console Switch et PS4

**LES MERCREDIS ET SAMEDIS APRÈS MIDI
DE 14H30 À 17H30**

Et du 15 juin au 7 juillet en horaires d'été :
les mercredis de 15h à 17h et les samedis
de 10h à 12h

Durée : 1h - Sur inscription
À partir de 7 ans (enfants de 3 à 6 ans
accompagnés de leurs parents)

Réalité virtuelle

**LE DERNIER SAMEDI DE CHAQUE MOIS
DE 14H30 À 17H30**

Et en horaires d'été : les samedis 26 juin et
10 juillet de 10h à 12h

Durée : 30 mn - Sur inscription
À partir de 13 ans

Programme détaillé disponible dans votre mairie, à la Communauté de Communes du Pays de Lunel et bien entendu dans votre médiathèque !



Les ateliers Multimédia



Les ateliers multimédia sont ouverts du mardi 12 janvier au mardi 29 juin 2021 inclus et sont accessibles gratuitement.

Vous devez être inscrits au réseau intercommunal des médiathèques et bibliothèques du Pays de Lunel. Les inscriptions sont ouvertes un mois avant le début de chaque atelier.

Pour vous inscrire :

- ★ Par tél. : 04 67 99 06 51
- ★ Par courriel : multimedia.mediathèque@paysdelunel.fr
- ★ Directement au pôle multimédia (2^{ème} étage)

Les inscriptions sont limitées et pour toutes absences non signalées à l'avance aucune autre inscription ne sera prise en compte.

Ateliers d'initiations

De 10h-12h • 8 participants

B.a.–Ba de l'ordinateur

Premiers pas sous Windows 10, le bureau de Windows, le menu démarrer... Maitriser la souris et le clavier.

Mardi 12 janvier et Mardi 4 mai

Ma première tablette et/ou liseuse

Prendre en main tablette et liseuse : les premiers gestes, les applications, la navigation web, le livre numérique.

Mardi 19 janvier et Mardi 11 mai

Créer son adresse mail

S'identifier, se connecter et l'utiliser (notions de base).

Mardi 26 janvier et Mardi 18 mai

Utiliser sa boîte mail

Envoyer et recevoir une pièce jointe. Gérer, classer et organiser ses mails.

Mardi 2 février et Mardi 25 mai

Internet : Naviguer sur le web

Comprendre les fonctionnalités du web.

Mardi 9 février et Mardi 1^{er} juin

Ranger, nettoyer et sécuriser son ordinateur

Obtenir les bons gestes pour ranger, nettoyer et sécuriser son ordinateur.

Mardi 2 mars et Mardi 15 juin

Traitement de documents écrits ou photos

Savoir numériser des documents, savoir transférer des documents de son smartphone de sa tablette ou de son appareil photo vers un ordinateur.

Mardi 9 mars et Mardi 22 juin

Messagerie instantanée

Être en contact vidéo ou dialoguer avec d'autres utilisateurs. Découvrir les usages et les applications.

Mardi 16 mars

Info – Intox

Repérer les fake news sur Internet, décrypter l'information, aiguïser son esprit critique.

Mardi 23 mars et Mardi 8 juin

Retouche photos

Découvrir les bases de la retouche photo.

Mardi 30 mars et Mardi 29 juin

Rédiger un courrier

Découvrir les bases du traitement de texte pour rédiger, mettre en page et illustrer vos textes.

Mardi 6 avril

Créer vos visuels

Réaliser facilement vos propres affiches, cartes, livres, flyers avec un outil en ligne

Mardi 13 avril



LES BONNS CLICS

Découvrir et utiliser le nouveau site de la médiathèque, accéder aux ressources numériques d'autoformation (cours de langues, soutien scolaire, code de la route etc.). Télécharger un livre numérique de notre catalogue sur une liseuse. Connaître les outils numériques pour effectuer en autonomie vos démarches administratives en ligne...

Prenez rendez-vous pour un accompagnement individuel !

TOUS LES SAMEDIS DE 10H À 12H SAUF PENDANT LES VACANCES SCOLAIRES

Durée de l'accompagnement individuel : 1h
Public Adulte - Sur inscription

Nos services numériques

Conseils et modalités d'accès : renseignements pôle multimédia

- ★ **Salle multimédia équipée** de postes informatiques en consultation sur place : bureautique (Word, OpenOffice, Excel...), Internet, jeux éducatifs en ligne, jeux vidéo, imprimantes, scanner, port USB.
- ★ **Tablettes en consultation** sur place à chaque étage
- ★ **Liseuses en prêt** de 4 semaines
- ★ **Prêt de livres numériques** téléchargeables sur tablette, liseuse, pc, smartphone
- ★ **Ressources en ligne d'autoformation** : entraînement au code de la route, cours de langues, soutien scolaire, cours d'informatique...



LA MAG' ET VOUS, on vous dit tout

En fin d'année, nous vous avons sollicités pour connaître vos habitudes de lecture, vos avis et vos envies concernant le Mag'. Zoom sur les résultats de notre enquête.

* Enquête réalisée du 2 au 25 novembre 2020 par voie numérique. 329 personnes ont répondu à notre sollicitation.

Ces chiffres vont nous permettre de faire évoluer notre magazine au fur et à mesure pour coller au mieux à vos envies et vous offrir un magazine utile qui vous ressemble. **MERCI À TOUS POUR VOTRE PARTICIPATION !**



TOP 3 DES SUJETS OU THÉMATIQUES LES PLUS LUS

- 1 • Les pages « dans nos communes »
- 2 • Les pages « sorties »
- 3 • Les pages « rendez-vous d'ici » (agenda)

HABITUDES DE LECTURE

9 personnes sur 10

affirment lire le Mag' à chaque parution ou de temps en temps

Parmi ceux qui ne le lisent pas ou peu, les raisons invoquées sont principalement : « le manque de temps » et « il ne répond pas à mes attentes »

60% des personnes ayant répondu pensent que **le passage au numérique est une mauvaise idée** et préfèrent le papier

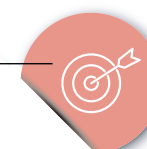


TOP 3 DES SUJETS OU THÉMATIQUES QUE VOUS AIMERIEZ TROUVER D'AVANTAGE

- 1 • **L'aménagement du territoire** (urbanisme, mobilité, habitat, etc...)
- 2 • **Les sorties**
- 3 • **L'environnement** (la protection des milieux naturels, le plan climat...)

FORME ET CONTENU TOP 5 DES OBJECTIFS DU MAG'

- 1 • Mieux connaître **les projets et les réalisations** de la Communauté de Communes (intercommunaux)
- 2 • Obtenir des **informations pratiques** sur les services de l'intercommunalité (transports, déchets, accueils de loisirs...)
- 3 • Informer sur **la vie des communes** du Pays de Lunel
- 4 • Suivre **l'actualité** intercommunale
- 5 • Informer sur **les sorties** au Pays de Lunel



ET AUSSI

- Des sujets sur **les associations**
- Du **sport**
- Des **portraits**



MIEUX VOUS CONNAÎTRE

37% des répondants ont entre **41 et 60 ans** et **34%** entre **25 et 40 ans**

Près de **3 lecteurs sur 4** sont **actifs**



TOP 3 DES SUGGESTIONS D'AMÉLIORATION

- 1 • davantage de **terrain** et de **reportage**,
- 2 • des sujets plus proches de la **vie quotidienne des lecteurs**
- 3 • des **images plus représentatives du territoire**



ÉVALUATION GLOBALE

70% trouvent le **traitement de l'information bien équilibré**

90% des interrogés sont **totalemt ou assez satisfaits du Mag'**

Et nous ferons tout notre possible pour que les 10% restants changent d'avis ;)

MÉDECIN TRAITANT, votre interlocuteur privilégié

Afin de vous garantir un suivi médical optimal et de meilleurs remboursements, il est essentiel d'avoir désigné et d'être suivi par votre médecin traitant.

Le parcours de soins coordonnés consiste à désigner un médecin unique qui coordonne la prévention et votre suivi médical personnalisé. Si ce n'est pas le cas, pensez à faire avec le médecin généraliste que vous consultez habituellement votre déclaration de médecin traitant lors de votre prochaine visite. Il vous suffit, soit de demander au médecin de se déclarer en ligne, sur simple présentation de votre carte Vitale, soit de compléter le formulaire de déclaration de choix du médecin traitant et de le signer avec lui avant de l'adresser à l'Assurance Maladie de l'Hérault (29 cours Gambetta 34934 Montpellier Cedex 9). Si vous avez un doute ou que vous ne connaissez plus le nom de votre médecin traitant, pensez à consulter votre compte ameli.

POURQUOI FAUT-IL DÉCLARER SON MÉDECIN TRAITANT ?

1. Vous êtes mieux soigné

Le médecin traitant vous connaît bien et vous guide dans le parcours de soins, centralise votre dossier médical et vous oriente si nécessaire vers un médecin spécialiste. Cette coordination garantit un meilleur partage des informations concernant votre état de santé ou celui de votre enfant, entre le médecin traitant et les médecins spécialistes.

2. Vous êtes mieux remboursé

En respectant le parcours de soins, le taux de remboursement est de 70 %, alors que si vous ne déclarez pas de médecin traitant, ou que vous consultez un médecin en dehors du parcours de soins, vous êtes pénalisé. Le taux de remboursement n'est que de 30 %. La pénalité appliquée est plafonnée à 10 € par acte.

A noter : pour les enfants de moins de 16 ans, il n'y a pas de minoration du remboursement en l'absence de déclaration de médecin traitant ou de non-respect du parcours de soins coordonné.

LE SAVIEZ-VOUS ?

Si vous êtes loin de chez vous (éloignement géographique, vacances), vous ne serez pas pénalisé par le parcours de soins, il en est de même dans le cas de l'urgence.

Par ailleurs, certains spécialistes peuvent être consultés sans passer par votre médecin traitant : gynécologue, ophtalmologue, psychiatre ou neuropsychiatre pour les 16-25 ans et stomatologue.



OFFRE DE SANTÉ : vos avis sont précieux !

La Communauté Professionnelle Territoriale de Santé du « Pays de Lunel » vous propose de répondre à un sondage d'une petite dizaine de minutes pour améliorer l'offre de soin du territoire. Ce questionnaire anonyme permettra à ses soignants, de développer des pistes de réflexions et d'amélioration sur leurs exercices, en tenant compte de vos besoins et avis.

Répondez avant le 31 janvier sur le site www.reseausante-paysdelunel.fr dans l'onglet « Info utiles »

DE LA VISIO pour rompre l'isolement

Avec le premier confinement, l'association Orialy's a lancé un service gratuit d'accompagnement à la visio pour aider les personnes isolées à garder un lien avec leurs proches sur tout le Pays de Lunel.

« En mars dernier, on a beaucoup entendu parler de l'isolement des personnes âgées dans les EHPAD, mais beaucoup moins de celui des personnes vivant seules chez elles », explique Jean-Claude Garcia, président de l'association anciennement nommée AAMD. C'est ainsi qu'Orialy's a monté un projet de visio sélectionné en avril dernier par la Fondation de France dans le cadre de « Tous unis contre le virus ». Grâce au financement obtenu, deux salariés ont ainsi été formés pour accompagner les personnes de plus de 60 ans isolées dans l'usage du numérique.

MAINTENIR LE LIEN SOCIAL

« Ces auxiliaires de vie définissent les besoins, contactent les familles pour fixer les rendez-vous visio mais ils proposent également une assistance informatique, une aide à la recherche

web et des temps ludiques de stimulation de la mémoire sur tablette par exemple. » Entièrement financé par la Fondation de France, ce projet permet d'accompagner gratuitement 6 personnes par semaine et ce jusqu'en avril prochain.


L'association lunelloise accompagne à domicile les personnes fragiles, âgées ou en situation de handicap, dans leurs activités quotidiennes : entretien du logement, courses, lever et coucher... Elle a créé le Service Polyvalent d'Aide et de Soins à Domicile aux côtés des SSIAD (Service de Soins Infirmiers À Domicile) de Lunel et de Marsillargues.

L'objectif : permettre aux personnes vulnérables vivant seules d'avoir un interlocuteur unique pour les besoins d'accompagnements et de soins infirmiers.

INFOS PRATIQUES

04 67 71 09 48

contact@orialys.fr

 <https://orialys.fr>



En bref...

DES AIDES POUR LA RÉNOVATION DANS L'ANCIEN

Si vous êtes un propriétaire privé, vous pouvez bénéficier d'aides financières pour rénover un logement dans l'ancien sous certaines conditions grâce à Hérault Renov'. Ce dispositif, financé par l'ANAH (Agence Nationale de l'Habitat), le Département et la Communauté de Communes du Pays de Lunel, concerne des travaux portant sur l'amélioration de la performance énergétique, la remise aux normes et la rénovation de logements dégradés ou vacants ou l'adaptation au vieillissement ou au handicap. Renseignez vous avant de commencer vos travaux auprès de PACT-SOLIHA Hérault par mail à contact@solihaherault.fr ou par téléphone au 04 67 10 73 38 **Des permanences pour vous accompagner dans vos démarches sont organisées tous les mercredis de 9h à 12h au siège de la Communauté de Communes.**

+D'INFO



<https://www.herault-renov.fr>

DES QUESTIONS SUR LE LOGEMENT ? DES PERMANENCES PRÈS DE CHEZ VOUS

L'Agence Départementale d'Information sur le Logement (ADIL) assure quatre demi-journées de permanences d'information et de conseil sur le territoire du Pays de Lunel :

- 1^{er} et 4^{ème} jeudi du mois
au CCAS de Lunel, 240 Av Victor Hugo (14h – 17h)
- 2^{ème} et 3^{ème} jeudi du mois
au Pôle Entreprendre – 177 b, Avenue Louis Lumière
ZAE Espace Lunel Littoral à Lunel (14h – 17h)

La prise de rendez-vous s'effectue sur la page d'accueil du site internet de l'ADIL (www.adil34.org) ou par téléphone au 04 67 555 555 (taper 3).

Lors des permanences, l'ADIL pourra répondre à vos questions juridiques, financières et fiscales relatives au logement et à l'urbanisme.

NUIT DE LA LECTURE

LA LECTURE SOUS TOUTES SES FORMES à la médiathèque intercommunale

À l'occasion de la Nuit de la lecture, le samedi 23 janvier, les bibliothécaires en partenariat avec la librairie AB et le musée Médard vous ont concocté un programme varié pour explorer la lecture sous tous les angles. À consommer sans modération à la médiathèque intercommunale à Lunel.

SUR LE THÈME DES CORRESPONDANCES

Toute la journée de 10h à 18h

COLIS OU ENVELOPPE MYSTÈRE À EMPRUNTER

1 colis/enveloppe = 1 prêt

PAR-DELÀ LE MUR

Un mur sonore interactif vous permet de découvrir une sélection de correspondances au format audio. Choisissez une lettre, installez-vous quelques minutes et laissez-vous bercer par les mots !

Tout public – Entrée libre

10h - Auditorium

LA DICTÉE !

Venez vous amuser en testant votre orthographe avec une dictée écrite par Bruno Dewaele, champion du monde d'orthographe.

Public adulte à partir de 15 ans -
Sur inscription

14h/14h30/15h/15h30
Espace jeunesse - 4 séances

ATELIER CRÉATION DE CARTES POSTALES Par l'équipe du musée Médard

Les enfants accompagnés de leurs parents, seront invités à participer à la création d'une carte postale à la manière de Jean Hugo.

Public familial sur inscription -
Espace jeunesse



De 16h à 18h - salle de l'heure
du conte et espace ado

LE GUICHET À HISTOIRES

Chacun son enveloppe, chacun son histoire ! Rendez-vous au guichet de votre choix en y apportant votre enveloppe préférée ! Chaque enveloppe choisie contient une histoire que le petit lecteur remettra à une bibliothécaire pour un moment de lecture privilégiée.

Public jeunesse à partir de 4 ans -
Entrée libre

16h - Auditorium

PROJECTION du film réalisé dans le cadre de l'exposition « Louise de Vilmorin : une vie à l'œuvre » En partenariat avec le musée Médard

Trois entretiens filmés et ponctués de documents exposés : deux de Jean Chalon et un d'Anne Filali.

Public adulte – Sur inscription – Durée 38 min

17h - Auditorium

RENCONTRE avec l'auteure Geneviève Haroche-Bouzinac En partenariat avec le musée Médard

Présentation de son livre « Louise de Vilmorin, une vie de bohème » (Flammarion, 2019)

Public adulte – Sur inscription

de 18h30 à 20h
espace jeunesse

QUIZZ BD

Venez tester vos connaissances du 9ème art avec un Quizz BD qui mélangera questions ouvertes, QCM et scans de dessins de planches que seuls les férus de BD sauront reconnaître !

Public jeunesse à partir de 7 ans

18h30 - Auditorium

LECTURES DE LETTRES À HAUTE VOIX

Les bibliothécaires et leurs partenaires Delphine Cambet de la librairie AB, l'association Livre et Culture et le musée Médard vous invitent à écouter des lettres coups de cœur en solo ou en duo.

Public adulte – Sur inscription

INFOS PRATIQUES

04 67 99 06 51

<https://mediatheques.paysdelunel.fr>



En bref...

Ambrussum dans les starting block

En janvier, même si le musée est fermé, l'équipe pourra vous inscrire aux animations des vacances de février dès le 19 janvier par mail ou par téléphone : **04 67 02 22 33** / ambrussum@paysdelunel.fr

La mosaïque sera à l'honneur avec une conférence de Mireille (gratuite) le jeudi 25 février 2021 à 18h30. Du 16 au 19 février et du 23 au 26 février, de 10h15 à 12h30, des ateliers créatifs (dès 6 ans) permettront de mettre en pratique cette discipline moyennant une participation de 5€. Pour ces deux animations, la réservation est obligatoire. Réouverture du musée le 2 février.

+D'INFOS

 www.paysdelunel.fr
04 67 02 22 33
ambrussum@paysdelunel.fr



Faites votre marché à Saussines

La place de l'église accueille chaque mercredi de 17h à 20h un marché de producteurs qui s'étoffe au fil du temps. Vous y trouverez de quoi faire vos courses hebdomadaires avec de nombreux produits : fruits et légumes, poulets rôtis, soupe et jus de fruit, pâtisseries, pain, vin et bières pourront entre autres remplir vos paniers.



MESSAGE AUX LECTEURS : Encore un peu de patience...

En raison de la crise sanitaire, l'événementiel est à l'arrêt. Ce mois-ci, le Mag' est encore dépourvu d'agenda. On croise les doigts pour que le contexte s'améliore et que nous puissions à nouveau remplir ces pages et profiter d'un riche programme d'activités sur notre territoire.

EXPRESSION LIBRE

TRIBUNE OPPOSITION

Bien vivre à Lunel

Une année bien particulière vient de s'achever. A l'exceptionnelle crise sanitaire dont l'issue est encore incertaine, aux horribles attentats qui nous ont frappé, risque de s'ajouter une crise sociale et économique. Dès mars dernier, la Présidence précédente a pris des décisions exceptionnelles pour venir en aide aux entreprises, aux commerces, aux manadiers de notre territoire. Les enjeux sont de taille : maintenir leur activité, soutenir leur développement, afin de préserver ou créer des emplois. Les seuls coups de com. de l'actuelle

Présidence n'y suffiront pas. Nous attendons de connaître les mesures concrètes qui seront annoncées pour y parvenir. Notre groupe propose par exemple l'exonération temporaire de certains prélèvements. Nos vœux les plus chaleureux à toutes et à tous.

I. AUTIER C. BARBATO D. RAZIGADE

LUNEL SE RASSEMBLE

A l'an que ven !

La pandémie de la Covid-19 a frappé de plein fouet les habitants de notre territoire en 2020. Pour atténuer les conséquences économiques et la crise sociale qui en découlera,

il est impératif que la CCPL soit, d'ores et déjà, à l'écoute de tous et se concentre prioritairement sur sa première compétence, le développement économique. La crise que traversent notamment les manadiers doit trouver des solutions rapides, « sonnantes et trébuchantes », sinon, c'est notre art de vivre et nos traditions qui disparaîtront. Malgré le fait que ces fêtes de fin d'année se soient passées dans des conditions difficiles, parfois sans nos proches, nous tenons à vous souhaiter une Bonne Année 2021. Et, comme notre territoire de Petite Camargue, restons ancré, à l'image de la Croix des Saintes, dans l'Espérance d'un avenir meilleur !

City Foliz



OPÉRATION RELANCE DU COMMERCE Chez vos commerçants du Pays de Lunel

20%*

de vos achats remboursés !

Je télécharge
l'application

Keetiz

Je paye par CB
en magasin



Je cagnotte des €
automatiquement



jusqu'au 24 janvier 2021

www.keetiz.fr/occitaniecityfoliz

* Offre valable jusqu'au 15/02/2021 ou jusqu'à épuisement de la dotation dans tous les commerces participants à l'opération City Foliz en Occitanie présents dans l'application Keetiz. 20% remboursés dans la cagnotte Keetiz pour chaque achat payé en CB ou tout autre moyen électronique (achat récompensé), dans la limite de 10€ de récompense cash par commerce par jour. Le remboursement apparaît dans l'application Keetiz sous minimum 48h après l'achat sous forme de cagnotte. Dès 15€ de cagnotte atteints, virement possible sur votre compte bancaire ou conversion en Bon d'Achat Aidé de 20€ tous les 15€ cagnottes, valable dans les commerces participants. Les Bons d'Achat Aidés Keetiz sont valables tous les jours des maintenant jusqu'au 15/03/2021 pour une dotation de 30 000€, dans les commerces référencés visibles depuis boutique.keetiz.fr/occitaniecityfoliz-liste. Date limite de conversion en Bon d'Achat Aidé : 15/02/2021 ou jusqu'à épuisement de la dotation. Bon d'Achat Aidé multi usages. Présentation du Bon d'Achat Aidé Keetiz auprès du commerçant au moment du paiement, le commerçant valide le bon en saisissant son numéro ou en scannant son QR Code. Bon ni repris, ni échangé, ni remboursé. Cumulable avec toutes autres opérations Keetiz en vigueur. Offre soumise à l'inscription sur l'application (téléchargement gratuit, hors coûts de communication et d'accès internet selon opérateurs) + connexion bancaire à réaliser afin de profiter de l'opération. Des cadeaux seront à gagner en fin d'opération sur tirage au sort, au plus tard le 20/01/2021 (pour plus d'informations et participer : se référer au règlement de jeu disponible sur l'application et sur keetiz.fr/occitaniecityfoliz). Conditions et modalités visibles dans l'application Keetiz et sur keetiz.fr/occitaniecityfoliz.

