

PAYS de Lunel **le mag'**

149 /// JUIN 2020

MENSUEL D'INFORMATION DE LA COMMUNAUTÉ DE COMMUNES

COVID 19

La Communauté de Communes
en actions
P. 4

ÉCONOMIE

2 millions
pour soutenir nos entreprises
P. 8

PEM

La dernière ligne droite
des aménagements qui ont fière allure
P.11



Et continuons de respecter les gestes barrières pour notre sécurité à tous





Edito

Le service public continue envers et contre tout

Notre territoire a traversé une période inédite et grave qui nous a obligé à recentrer nos forces et notre action sur l'essentiel : la salubrité publique et la santé des habitants en priorité, la pérennité des entreprises et des emplois ensuite.

En même temps, la Communauté de Communes du Pays de Lunel est restée mobilisée pour remplir au mieux sa mission de service public.

Nos équipes ont été réorganisées pour faire face à la situation : continuité pour certaines sur le terrain pour les services prioritaires comme la gestion des déchets, la police de l'environnement, les services techniques... télétravail pour d'autres pour répondre au mieux et au plus vite aux demandes des administrés et remplir leur mission.

Et les élections communautaires dans tout ça ?

Suite au 1^{er} tour des élections municipales en mars dernier, les équipes élues ont pris leurs fonctions communales et sont déjà au travail. Pour les équipes qui n'ont pas été élues, la situation est un peu différente. Si vous habitez dans une des communes concernées (Lunel, Lunel-Viel ou Marsillargues), vous devrez vous rendre à nouveau aux urnes le 28 juin. Cela aura bien entendu un impact sur la Communauté de Communes.

En attendant la fin des élections, la Communauté de Communes fonctionnera avec un conseil communautaire mixte temporaire avec à la fois les équipes nouvellement élues et les délégués communautaires des communes où l'élection n'est pas terminée. Le Président conserve ses fonctions jusqu'à l'issue du processus électoral. Le conseil communautaire définitif sera mis en place début juillet.



Claude Arnaud

Président de la CC du Pays de Lunel
Maire de Lunel

Numéros utiles :

COMMUNAUTÉ DE COMMUNES

Accueil	04 67 83 87 00
Médiathèque intercommunale	04 67 99 06 51
CIAS	04 67 83 53 52
Accueil des gens du voyage	04 67 83 98 12
Mission locale	04 67 83 37 41
Pépinière Via Innova	04 67 83 21 11
Office de Tourisme	04 67 71 01 37
Ambrussum	04 67 02 22 33
ALSH (service enfance)	04 67 83 45 47

Gestion des déchets

Déchèteries

0 800 034 400 Service & appel gratuits

MAIRIES

> Boisseron	04 67 86 62 08
> Campagne	04 67 86 90 24
> Entre-Vignes	
Saint-Christol	04 67 86 01 09
Vérargues	04 67 86 00 50
> Galargues	04 67 86 92 15
> Garrigues	04 67 86 81 34
> Lunel	04 67 87 83 00
> Lunel-Viel	04 67 83 46 83
> Marsillargues	04 11 28 13 20
> Saint-Just	04 67 83 56 00
> Saint-Nazaire de Pézan	04 67 71 05 80
> Saint-Sériès	04 67 86 00 92
> Saturargues	04 67 86 01 28
> Saussines	04 67 86 62 31
> Villetelle	04 67 86 87 86

Nos partenaires



Projet cofinancé par le Fonds Européen de Développement Régional



Ce journal est imprimé sur papier PEFC, avec des encres à base d'huiles végétales par un imprimeur certifié ISO 14001.



Les informations présentes dans ce numéro sont valables à l'heure de sa rédaction. Compte tenu du caractère évolutif du contexte actuel, il est possible que certaines données aient évolué.

La boîte à questions



Vous vous posez une question sur les services de la Communauté de Communes ? Chaque mois, Pays de Lunel le Mag' vous répond.

> “Quelles sont les règles à adopter si je commence à avoir des symptômes comme de la toux ou de la fièvre ?”

Vous devez appeler votre médecin traitant avant de vous déplacer ou bénéficier d'une téléconsultation. Il est également préférable de rester à votre domicile et vous isoler. Si les symptômes s'aggravent et que vous avez du mal à respirer ou que vous faites un malaise, il est alors impératif d'appeler le SAMU 15 ou d'envoyer un message au numéro d'urgence pour les sourds et malentendants (114).

> “Où jeter mes mouchoirs, masques, gants et lingettes de nettoyage ?”

Il est recommandé de jeter ces déchets dans un sac plastique dédié et résistant. Ce sac doit être soigneusement refermé puis conservé 24 heures avant d'être placé dans le sac poubelle du bac gris dédié aux ordures ménagères. *Attention, aucun de ces produits ne doit être jeté dans la poubelle jaune, dans le compost ou dans la nature, même si vous n'êtes pas malade !* Il ne faut pas jeter non plus les lingettes dans les toilettes, car vous risqueriez de les boucher ou d'obstruer les réseaux publics d'assainissement (contrairement à ce qui peut être indiqué sur le paquet).

> “Je dois prendre le train pour aller au travail, quelles sont les mesures sanitaires dans les transports en commun ?”

Au-delà du respect des gestes barrières, il est désormais obligatoire de porter un masque dans les transports publics (bus, trains,...). La vente de titres de transport sans contact est à privilégier.

Les mesures gouvernementales imposant un remplissage à 50 % maximum des trains, la montée à bord des trains liO TER Occitanie est conditionnée, en complément du titre de transport (billet ou abonnement), à l'édition d'un coupon « Accès Train Serein ». *Ce support est gratuit, il sera obligatoire et devra être édité à chaque déplacement que vous effectuerez.* Cette démarche est possible sur le site Internet TER Occitanie ou sur l'application SNCF et éventuellement auprès des guichets ouverts en gare. Par ailleurs, les rames seront nettoyées et désinfectées au moins une fois par jour.

+ d'infos : <https://www.ter.sncf.com/occitanie/offres/coronavirus/coupon-acces>

> “J'ai entendu parler du site Réseau santé Pays de Lunel. Qu'est-ce que c'est ?”

L'Association des Professionnels de Santé du bassin Lunellois (APSL) a décidé de créer un site internet de référence pour centraliser toute l'information autour du médico-social sur le territoire. L'APSL, qui regroupe infirmières, médecins, orthophonistes ou encore sages-femmes, souhaite améliorer l'accès aux soins. Partant du constat que certains patients n'osent plus se rendre chez leur praticien par peur du virus, le site entend rassurer les patients et leur donner toutes les recommandations pour assurer leur sécurité lors de leur visite.

À terme, le site proposera également des informations plus larges que la gestion de la crise du Covid-19 : campagne de vaccination, dépistage des cancers...

+ d'infos : www.reseausante-paysdelunel.fr

149 /// Juin 2020

Directeur de la publication : Claude Arnaud
Rédacteur en chef : Direction de la communication de la Communauté de Communes du Pays de Lunel
Rédaction - Maquette : Service Communication
Crédits photos : ©Communauté de Communes, ©R. Sprang, ©3D skult, ©Chambre d'agriculture, ©Clinique Via Domitia, ©Cyrpeo, ©Afnor, ©Virginie Ghewy, ©L'atelier de Virginie, ©Nadine Bouniol, ©Marion Arnal, ©Ville de Lunel, ©Musée d'Ambrussum, ©Droits réservés
Impression : Pure Impression
Distribution : CCPL et Contact
 Tirage 24 900 exemplaires
 ISSN : 2116-8008

COURRIER DES LECTEURS :

Nous attendons vos remarques, questions et suggestions... N'hésitez pas à nous les adresser.

Communauté de Communes du Pays de Lunel
 152, chemin des merles - 34403 Lunel cedex
 Tél. 04 67 83 87 00

par courriel : journal@paysdelunel.fr
 ou par l'intermédiaire du site : www.paysdelunel.fr

Pour suivre l'actu du Pays de Lunel, vous pouvez vous inscrire sur Paysdelunel.fr ou vous abonner à la page Pays.de.Lunel

PROCHAIN

Conseil de Communauté
JEUDI 16 JUILLET À 18H
 Lieu communiqué ultérieurement

La Communauté de Communes EN ACTIONS

Pendant la période de confinement, les agents de la Communauté de Communes du Pays de Lunel se sont mobilisés pour assurer la continuité du service public et fournir aux habitants des services essentiels à leur quotidien.

DÉCHETS

Toutes les collectes à domicile ont été assurées (ordures ménagères, bac/sac jaune, bac/sac bleu) au rythme habituel. Les sacs jaunes et bleus ont été exceptionnellement livrés à domicile. Dans un premier temps, si les déchèteries de Saturargues et Marsillargues sont restées fermées, la déchèterie de Lunel (route de St-Just) a accueilli les professionnels. Pour répondre à une demande importante des habitants, les déchèteries de Lunel et Marsillargues ont rouvert (sauf Saturargues pour des raisons sanitaires et de sécurité).

Dès la mi-avril, une solution a été trouvée pour les déchets verts avec une ouverture au public du site de broyage à Marsillargues sur rendez-vous.



Témoignage

Aïcha du service gestion des déchets

“ Nous avons été très sollicitées avec entre 200 et 400 appels par jour au standard et au numéro vert. Les habitants s'interrogeaient principalement sur le maintien des collectes, l'ouverture des déchèteries ou encore sur la livraison des sacs jaunes et bleus. Nous avons eu également beaucoup de demandes de cartes d'accès aux déchèteries pour les professionnels. ”

Chefs d'entreprise, artisans, commerçants, agriculteurs, professions libérales, auto-entrepreneurs du Pays de Lunel, vous avez besoin d'un conseil ou d'un accompagnement face à la crise sanitaire actuelle ?

APPELEZ-NOUS !

La Communauté de Communes se mobilise pour vous apporter son soutien

DIRECTION DÉVELOPPEMENT ÉCONOMIQUE INNOVATION ET AGRICULTURE

06 49 17 55 16 ou 06 63 66 56 01

www.paysdelunel.fr

DÉVELOPPEMENT ÉCONOMIQUE

La direction du développement économique, de l'innovation et de l'agriculture avec l'équipe de la pépinière Via Innova Pays de Lunel a été particulièrement mobilisée afin d'accompagner toutes les entreprises du territoire touchées par la crise. Un panel important de mesures a été pris pour soutenir le tissu économique.

Développement complet page 8

TRANSPORTS

Afin de maintenir une offre de transport et le lien entre les communes, un service minimum a été mis en place sur le réseau des transports du Pays de Lunel. **Le but : garantir pour les 5 lignes du réseau et pour chaque commune desservie 3 allers-retours vers Lunel chaque jour, du lundi au samedi, matin, midi et fin d'après-midi.**





MÉDIATHÈQUE INTERCOMMUNALE

Le réseau des médiathèques et bibliothèques du Pays de Lunel a mis le cap sur le numérique en proposant un large choix de ressources en ligne : musique, livres numériques, presse. Un service d'aide en ligne "Les bons clics" a permis de dépanner les personnes à distance sur l'aspect numérique (téléchargement d'un livre numérique par exemple).



Témoignage

Isabelle, directrice de la médiathèque intercommunale

Notre mission a été de maintenir le contact avec nos abonnés. Nous avons publié à un rythme soutenu sur notre page Facebook et proposé de nombreux contenus sur le portail. Pendant le confinement, de nombreuses ressources culturelles nationales se sont ouvertes (opéras, musées,...), nous avons effectué des sélections pour proposer les contenus les plus intéressants, les plus rarement ouverts au public et les plus faciles d'accès.



AMBRUSSUM

Pendant la durée de fermeture des établissements scolaires, Ambrussum s'est investi dans l'opération « Nation apprenante » du ministère de l'Éducation Nationale et de la jeunesse, pour accompagner les élèves, leurs familles et les enseignants. Le site internet a notamment proposé une sélection de ressources ludiques et pédagogiques : archéologie, jeux, culture et civilisation, lecture de paysage...



ENFANCE

Un service a été assuré pour les parents d'enfants de 0 à 12 ans exerçant des professions dites prioritaires (santé, social, police...). Pour les moins de 3 ans, une micro crèche et des assistant(e)s maternel(le)s répartis sur le territoire se sont mobilisés.

L'Éducation Nationale, la Communauté de Communes et la ville de Lunel ont également proposé un accueil aux enfants des professions prioritaires âgés de 3 à 11 ans à Lunel et Entre-Vignes.



Témoignage

Valérie, parent soignant, habitante de Saint-Just et maman de Méline 5 ans et demi

“ Aide-soignante, j'ai travaillé en 12 heures de jour pendant le confinement. Je n'aurais pas pu aller travailler sans ce service avec une telle amplitude dans la journée et le week-end. En plus, Méline s'est régalée et les animateurs ont été supers.

”

SANTÉ

La Communauté de Communes a mis à disposition de l'Association des Professionnels de Santé du Lunellois (APSL) un véhicule dédié à la tournée des patients atteints par le Coronavirus dans le Pays de Lunel.

Témoignage

Cédric Alinat, président de l'APSL

“ Face à la crise, nous avons créé un réseau d'infirmières appelé CovIDELs composé d'infirmières volontaires ayant créé une tournée commune réservée aux patients COVID-19. L'utilitaire de la CCPL, désinfecté régulièrement, a permis aux soignantes d'effectuer une tournée sécurisée sans utiliser leurs voitures personnelles.

”

ACTION SOCIALE

Le Centre intercommunal d'action sociale (CIAS) est resté disponible grâce à une permanence téléphonique en lien étroit avec les centres d'action sociale des communes. Les situations d'urgence ont été gérées comme les mises à l'abri de femmes victimes de violences conjugales par exemple.

ACCUEIL DU PUBLIC

Si l'accueil du public a été suspendu, une permanence téléphonique au siège de la Communauté de Communes a permis de répondre aux usagers et la direction générale a assuré une permanence quotidienne avec le service gestion des déchets.

L'ensemble des services a été mobilisé en télétravail pour faire avancer les dossiers et suivre le quotidien de l'exercice des compétences de la Communauté de Communes.



LE CHIFFRE DU MOIS

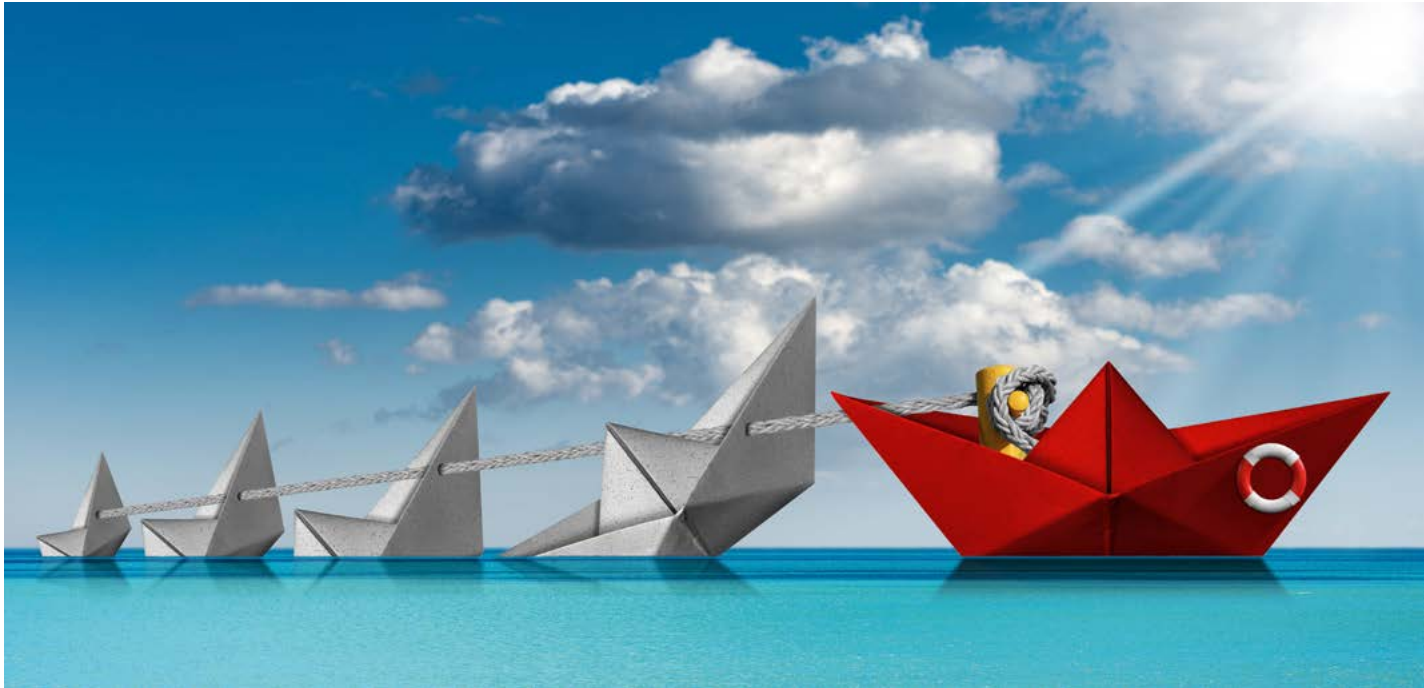


C'est le nombre de masques réutilisables achetés par la Communauté de Communes pour l'ensemble du territoire, ce qui représente environ trois masques par habitant. Une décision votée à l'unanimité par les vice-présidents et maires du Pays de Lunel. Ces masques ont été remis à chaque municipalité afin qu'ils puissent être redistribués aux administrés.

Par ailleurs, dans les premiers jours de la crise, la Ville de Lunel et la Communauté de Communes ont offert leurs stocks antérieurs de 3 500 masques aux publics dits prioritaires. Ensuite 7 000 masques ont été achetés par la Ville et la Communauté de Communes afin d'être mis à disposition du personnel soignant des Ehpad, des aides à domicile et autres publics prioritaires.

2 MILLIONS D'EUROS pour soutenir les entreprises

Afin d'aider les entreprises en difficulté face à la crise sanitaire, la Communauté de Communes du Pays de Lunel et ses communes ont mobilisé une enveloppe de deux millions d'euros.



Les mesures financières de la Communauté de Communes

/// FONDS DE SOLIDARITÉ DE 1 M€

La Communauté de Communes s'appuie sur le fonds de solidarité Occitanie Volet 2 Bis. **Pour le mois d'avril, les entreprises ayant subi une baisse du chiffre d'affaires supérieure à 20% doivent dans un premier temps effectuer une demande d'aide sur le site hubentreprendre.laregion.fr avant le 30 juin.**

L'aide de 1 000 € à 4 000 € (sous conditions) sera calculée selon la taille des entreprises. C'est sur ce dispositif que s'adosse la CCPL pour compléter l'aide à hauteur de 1 000 € (pour les entreprises sans salarié) ou 1 500 € (de 1 à 50 salariés).

La CCPL versera la somme à l'entreprise après instruction du dossier par la Région.

Pour rappel, le fonds de solidarité de la Communauté de Communes a également été mobilisé en mars.

/// EXONÉRATIONS DE LOYERS

La CCPL a décidé d'exonérer le paiement des loyers de mars à septembre 2020, des entreprises entrées en pépinière Via Innova Pays de Lunel depuis moins de 5 ans.

/// REPORT DE LOYERS

Pour les entreprises locataires du parc immobilier de la CCPL qui en font la demande, une demande de report de loyer peut être sollicitée auprès de la trésorerie municipale.

Les mesures non financières de la Communauté de Communes

/// ACCOMPAGNEMENT ET EXPERTISE

Une écoute permanente

La direction développement économique, innovation et agriculture répond à toutes les entreprises du territoire qui la sollicite pour les flécher sur les bons dispositifs. (voir contacts à la fin de l'article).

Des ateliers en ligne

La CCPL et la pépinière Via Innova ont organisé un webinaire sur la gestion de trésorerie, début mai. Vous pouvez le revoir sur la chaîne Youtube du Pays de Lunel.

/// AGRICULTURE

Pendant la crise, la CCPL a mis en avant les solutions pour s'approvisionner « en local ». Une démarche qui a abouti à l'ouverture d'un drive fermier à Viavino (voir ci-contre).

La CCPL a relayé les mesures financières destinées aux agriculteurs et les demandes de main d'œuvre de la Chambre d'Agriculture. Elle a également décidé d'aider le monde camarguais à travers des aides financières.

/// DÉCHÈTERIES

Pour aider les professionnels à poursuivre leur activité, la déchèterie de Lunel est restée ouverte aux horaires habituels.

/// COMMANDE PUBLIQUE

- ▶ Paiement rapide des factures
- ▶ Prolongation des délais d'exécution des marchés en cours
- ▶ La CCPL peut également augmenter le taux de l'avance à 60 % du montant du marché
- ▶ La CCPL n'appliquera pas de pénalités si l'entreprise n'a pu exécuter le marché du fait des restrictions d'activités.

Le saviez-vous ?

Les communes mobilisées comme Marsillargues et Lunel-viel proposent également des dispositifs respectifs pour soutenir le tissu économique (reports de loyer, exonération des droits de place et de terrasse, gratuité du stationnement...). Par ailleurs, le site de la Communauté de Communes répertorie toutes les aides disponibles au niveau national et régional. **Rendez-vous sur www.paysdelunel.fr, rubrique Entreprendre.**

**Témoignage**

Stanislas Husson, gérant associé de Nodixia à Lunel-Viel

Activité : reprise de parcs informatiques et flottes de téléphones mobiles



La crise nous a impacté sur 2 niveaux. Elle a mis en avant notre activité et des valeurs qui vont dans notre sens : démarche RSE (responsabilité sociétale des entreprises) green IT (informatique durable). Cela s'est traduit par un accroissement d'activité. Cependant, dans un second temps, nous allons subir le contre coup. Certaines grandes entreprises ont gelé le renouvellement de leur parc informatique, ce qui veut dire que nous allons bientôt manquer de stock pour répondre à la demande.

**INFOS PRATIQUES**

Les équipes du service développement économique sont présentes pour accompagner les entreprises impactées par le Covid-19. Une question, une info ? Contactez-nous : deveco@paysdelunel.fr / 06.49.17.55.16 ; via.innova@paysdelunel.fr / 06.63.66.56.01

UN DRIVE FERMIER à Viavino

S'il est important de consommer local, il est parfois compliqué de prendre le temps de récupérer les produits chez les différents producteurs. Pour vous simplifier la tâche, un drive fermier a ouvert ses portes à Viavino.



La Communauté de Communes en partenariat avec la Chambre d'Agriculture et les producteurs vous donnent rendez-vous chaque jeudi de 17h à 19h30 devant Viavino. Vous avez jusqu'au mercredi 14h pour commander.

Le mode d'emploi est simple. Il vous suffit d'aller sur le site internet www.herault-drive-fermier.fr. Glissez dans votre panier virtuel les produits que vous souhaitez acheter : fruits et légumes de saison, poissons et fruits de mer, spiruline, viandes, volailles, charcuteries, fromages, vins et

bières. Le site vous proposera même quelques idées recettes. Réglez votre commande en ligne et passez la récupérer le jeudi durant le créneau horaire choisi à Viavino. Une équipe sera présente sur place pour déposer votre commande dans votre coffre sans avoir besoin de sortir de votre voiture. Une nouvelle solution pratique et sécurisée pour acheter de bons produits locaux "à la source".

INFOS PRATIQUES

www.herault-drive-fermier.fr

Viavino, 80 Chemin de Vêrargues à Entre-Vignes

Nos entreprises GÉNÉREUSES ET SOLIDAIRES

Durant les 8 semaines de confinement, plusieurs entreprises du territoire se sont mises au service des autres pour apporter une aide précieuse notamment aux personnels mobilisés. Une belle solidarité à saluer !



Des masques et des visières made in Pays de Lunel

À Lunel-Viel, l'Aisance du Fil et l'Atelier de Cha créations ont confectionné des masques en nombre pour les professions prioritaires (pompiers, gendarmes, infirmiers, etc...), les entreprises et les particuliers. Spécialisée dans l'impression 3D, 3D Skult a réorienté sa ligne de production pour concevoir des visières de protection à partir de feuille plastique. Un projet auquel l'entreprise MP Jet d'eau a prêté main forte et surtout des machines et de la matière première.

Des dons alimentaires pour les plus mobilisés

Les cliniques, les maisons de retraite, les hôpitaux ou même les pompiers du territoire ont reçu le soutien de plusieurs entreprises du Pays de Lunel à travers des repas : La Vie Claire, la boulangerie Ange, Poivre Rouge à Lunel, Sica de Marsillargues, Cucina di Lola, Intermarché des portes de la mer, Pâtisserie Guida Daniel de Saint-Just...

Prendre soin de ceux qui veillent sur nous

Naho Cosmetics, implantée à Saint-Sériès, a offert du gel hydroalcoolique aux soignants et aux communes. Les ateliers de cosmétique éthiques, Note d'Arôme, L'Oiseau Vent et Santal & Jasmins (en partenariat avec le B.Alcon gourmand pour le prêt de moules) se sont associés pour fabriquer et offrir, des baumes réparateurs pour les mains aux soignants et travailleurs non confinés (postiers, livreurs, commerçants, agriculteurs, etc). Yves Rocher a également fait don de crème pour les mains.

Coup de pouce numérique

Accompagnée par la pépinière Via Innova et spécialisée dans la formation à l'utilisation d'outils informatiques et numériques, la start-up Ed-numérique devait se lancer au moment du confinement. Les 3 associés ont décidé d'aider gracieusement à distance les personnes qui rencontrent des difficultés dans l'usage des nouvelles technologies. "Nous avons d'abord été pris au dépourvu et nous avons vu que certaines boîtes proposaient la gratuité

de leurs services. On s'est dit que nous étions capables de le faire aussi notamment auprès des personnes éloignées du numérique. Nous avons principalement géré des interventions pour permettre à chacun de garder le lien mais aussi pour effectuer des démarches administratives".

Un soutien aux producteurs locaux

Lionel d'E-venture, spécialiste de la balade en trottinettes et vélos électriques, a décidé de se mettre au service des agriculteurs locaux pour permettre aux confinés de continuer à consommer local. À l'aide de son vélo de voyage à assistance électrique attelé d'une remorque pour enfant, il a livré pendant la crise les habitants de Boisseron, Saussines, Entre-Vignes, Saint Sériès et Saturargues.

Et aussi : AEG propreté Lunel, Garage AD Garcia Lunel, Energy'Zen, Goya Cosmétiques, Fic Lunel, Mon Coach Brico, Elior... Et toutes nos excuses aux généreux donateurs que nous aurions éventuellement oubliés... Faites vous connaître et nous y remédierons.

PEM : **dernière ligne droite**

Si la crise sanitaire a perturbé l'avancée du chantier, le Pôle d'Échange Multimodal a désormais pris son allure finale avec l'ouverture du parking sud et de la rue de Verdun.



Aménagement du PEM rue de Verdun

Après une période d'interruption, les entreprises se sont rapidement adaptées et ont pris toutes les mesures nécessaires au respect des consignes sanitaires pour une reprise de l'activité : camions équipés de gel hydroalcoolique, port de masque, prise de température tous les matins, lavage du matériel et des camions tous les soirs. Après la pose d'éléments de serrurerie et de mobilier urbain par URBAN NT dès la mi-avril, les derniers traitements en béton désactivé ont été réalisés par la société MIGMA.

L'espace de stationnement 2 roues sur le parking nord a d'ailleurs été agrandi. En mai, la société EIFFAGE a finalisé les enrobés sur le carrefour Verdun / République ainsi que sur la halte routière.

Une ouverture du parking sud et de la rue de Verdun le 20 mai

Après les travaux de finition (marquage au sol, pose des panneaux signalétiques...), le parking sud et le carrefour ont pu ouvrir à la circulation mi-mai. Le parking vient en remplacement du parking provisoire resté sur emprise SNCF. Il dispose

de 350 places de stationnement aménagées et gratuites dont 9 places PMR et 4 places de covoiturage. Proche des quais, un parking 2 roues motorisées et un parking vélo sont également à la disposition des usagers. **La rue de Verdun, désormais ouverte à la circulation, a été aménagée dans la continuité de la première tranche de travaux avec des trottoirs élargis.** Les aménagements paysagers seront effectués pendant une période saisonnière plus propice. La halte routière devrait ouvrir au moment de la distribution de ce mag 😊

MERCI À VOUS !

Cette période de confinement strict a vu éclore un véritable élan de générosité et un esprit de solidarité. De nombreuses initiatives ont vu le jour pour soutenir ceux qui en ont le plus besoin, mais aussi les soignants, les éboueurs, les forces de l'ordre et plus largement tous les personnels mobilisés qui ont continué à travailler pour le bien et le confort de tous..

Sur facebook

@paysdelunel

Communauté de Communes du Pays de Lunel

Aubane : "Bonjour, juste pour vous dire que je trouve que la page Facebook de la Communauté de Communes du Pays de Lunel est très bien gérée. Les posts sont toujours intéressants et on apprend de choses sur notre territoire. Récemment installée à Lunel, j'apprécie beaucoup et je voulais juste vous le communiquer".

Déchèterie

Mickaël : "Environ 40 min pour vider son véhicule, et chapeau aux employés qui sont tous debout sous cette chaleur à faire respecter les consignes. Les gens patientent et sont de bonne humeur tant mieux pour nous tous, ça fait plaisir que tout le monde patiente sans rien dire, et c'est bien normal. Bravo encore"

Éboueurs

Maria : "Merci à vous tous pour votre dévouement chaque jour. Bravo à vous tous et encore merci 🤝👏... 🙌👍🥰"

Lau Ra : "Un grand merci à tous ces services de "l'ombre" qui continuent à œuvrer et sans qui la vie ne serait plus la même !!!!!"

Pompiers

Ralf : "Merci pour votre engagement de tout le jour bravo 🙌❤️"



Une banderole à Lunel, rue de Verdun

Nos citoyens ont du ❤️



Des douceurs pour nos éboueurs



Du chocolat pour le personnel de la clinique



De nombreux dons pour le personnel de la clinique Via Domitia. Ci-dessus des pommes de la SICA



Pendant le confinement, le restaurant Poivre Rouge a offert de nombreux repas au personnel soignant

Vos idées sorties

Redécouvrez le Pays de Lunel à pied

Les capitelles de la Bénovie, les coteaux de Saint-Christol, les châteaux du muscat de Lunel, le Canal de Lunel... le territoire regorge de richesses naturelles et architecturales. Pour les redécouvrir, suivez les fiches randonnées de l'Office de Tourisme du Pays de Lunel. Chacune propose des indications, des explications, le niveau de difficulté et la durée estimée. Ces fiches sont disponibles à l'Office de Tourisme et consultables sur le site www.ot-paysdelunel.fr, rubrique "Nos brochures".

Balade gallo-romaine à Ambrussum

Le musée d'Ambrussum à Villetelle a rouvert ses portes et le site archéologique reste accessible en permanence. Vous pourrez apprécier les vestiges de nos ancêtres et profiter des explications grâce à 15 panneaux qui vous donneront un aperçu de l'histoire de l'ancienne ville gallo-romaine et de ses monuments.

Sur www.ambrussum.fr (rubrique "Visiter"), vous pouvez télécharger le document de visite et le plan du site.



À bicyclette...



Le Pays de Lunel est doté d'un site VTT-FFC avec 9 circuits balisés. Au total, plus de 180 km de circuits sont aménagés avec des niveaux de difficulté et des distances adaptés à un large public. Que vous soyez sportif, novice ou en famille avec enfants, vous trouverez des circuits à votre goût.

Pour obtenir les fiches des circuits en ligne, rendez-vous sur www.ot-paysdelunel.fr. Vous pourrez même télécharger le tracé de certains circuits et les suivre sur GPS.

Offrez un coup de neuf à votre monture

L'État propose une aide de 50 € pour la remise en état d'un vélo au sein d'un réseau de réparateurs référencés pour inciter à la pratique du deux-roues.

Rendez-vous sur Coupdepoucevelo.fr et cliquez sur le bouton "Je suis un particulier" puis "Je souhaite faire réparer mon vélo". Vous aurez ainsi accès à la liste des réparateurs avec leurs coordonnées et horaires pour pouvoir les contacter. Vous recevrez alors un code par SMS dont il faudra vous munir lors de votre rendez-vous ainsi qu'un justificatif d'identité. Un forfait de 50 € sera directement appliqué sur votre facture !

Commandez un menu culture au drive de la **média**THEQUE Intercommunale



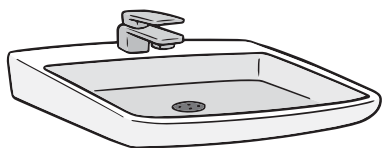
La médiathèque intercommunale propose désormais un système de drive à ses abonnés. **Réservez les documents que vous souhaitez via internet (<https://mediatheques.paysdelunel.fr>), par téléphone (04 67 99 06 51) ou**

par messagerie. La médiathèque vous contactera pour fixer un jour et une heure pour le retrait. Pour restituer vos documents, déposez-les exclusivement dans la boîte de retour devant la médiathèque. Pour votre sécurité, tous les

documents rendus seront traités selon les recommandations sanitaires : désinfection des couvertures et boîtiers puis mise en quarantaine de trois jours avant remise à disposition.

 mediatheques.paysdelunel.fr

L'astuce **ZERO** Déchet



Le débouche évier

L'eau s'évacue mal dans votre évier ? Tentez tout d'abord d'accéder au siphon pour le nettoyer et enlever les éléments qui pourraient gêner l'évacuation. Si vous n'y arrivez pas ou que le bouchon est trop loin, essayez notre recette.

Ingrédients

- > 200 grammes de bicarbonate de soude
- > 20 cl de vinaigre blanc
- > 200 grammes de gros sel
- > Une casserole d'eau bouillante

Préparation : *Mélanger le bicarbonate, le sel et le vinaigre.*

Verser dans l'évier bouché puis laisser reposer 30 minutes.

Verser l'eau bouillante pour emporter le tout. Vous pouvez essayer de tirer le bouchon avec le crochet d'un cintre.



Horaires des déchèteries de Lunel et Marsillargues : 7h-19h du lundi au samedi sans interruption

La déchèterie de Saturargues reste fermée pour des raisons sanitaires et de sécurité.

LES RENDEZ-VOUS D'ICI

Au vu du contexte sanitaire, les nombreuses animations prévues sur tout le territoire sont pour l'instant reportées ou annulées. Pour l'heure, nous n'avons connaissance d'aucune animation se déroulant en juin ni cet été. Nous vous tiendrons informés dans un prochain numéro.

ÉVÈNEMENTS ANNULÉS

// **Fête de la musique** - 21 juin > annulée

// **L'AN IX** > annulé

// **Festival de Lunel 2020** > annulé
(ainsi que tous les événements Onze productions)

// **Just'en verdure** (Saint-Just) - du 23 au 25 juillet > annulé

// **Fête votive** (Saint-Just) > annulée

// **Fête votive** (Marsillargues) - du 25 juillet au 2 août > annulé

// **Ruée des Bajanés** (Marsillargues) - 27 juillet > annulée

// **Festival de Jazz de Lunel** - août > annulé

ÉVÈNEMENTS REPORTÉS

// **Final Total Festum** (Entre-Vignes) - juillet > reporté
L'événement prévu en juillet 2020 qui verra également le mariage de la Baragogne et du Tamarou aura lieu les 3 et 4 juillet 2021 à Saint-Christol Entre-Vignes.

// **Nuit des musées** > reportée au 14 novembre 2020

ÉVÈNEMENTS EN ATTENTE DE DÉCISION

// **Marchés de Producteurs de Pays** au Parc Jean Hugo

// **La Pescalune** (à Lunel)

À VOS MASQUES !

Si la Communauté de Communes a distribué des masques pour les habitants du territoire, de nombreuses petites mains ont confectionné leurs masques en tissu à la maison. Retrouvez ci-dessous le patron du masque barrière à plis préconisé et validé par l'AFNOR. Attention, le choix du tissu est important. La maille doit être bien serrée.



Besoin d'un coup de main pour vous guider dans la fabrication ?

Rendez-vous sur le site <https://latelierdesgourdes.fr/tuto-masque-afnor/>. Vous y trouverez des explications et une vidéo tuto.

Vos plus belles réalisations



Nous avons reçu beaucoup de photos. **Merci à tous pour votre participation !**



Virginie Ghewy



L'atelier de Virginie



Nadine Bouniol



Marion Artal



**Nos entreprises,
professions libérales,
artisans, commerçants,
agriculteurs, manadiers
sont notre richesse
et nos emplois**



**Nous les aimons,
nous les aidons**

www.paysdelunel.fr