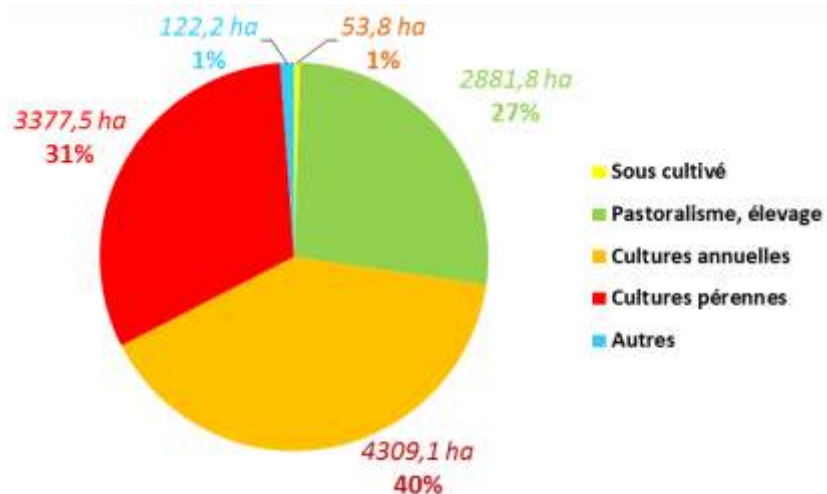


## L'OCCUPATION DU SOL AGRICOLE

Un territoire majoritairement viticole moitié nord et au sud dominé par les grandes cultures, l'arboriculture et l'élevage.

Taux de friches particulièrement bas de 0,5%.

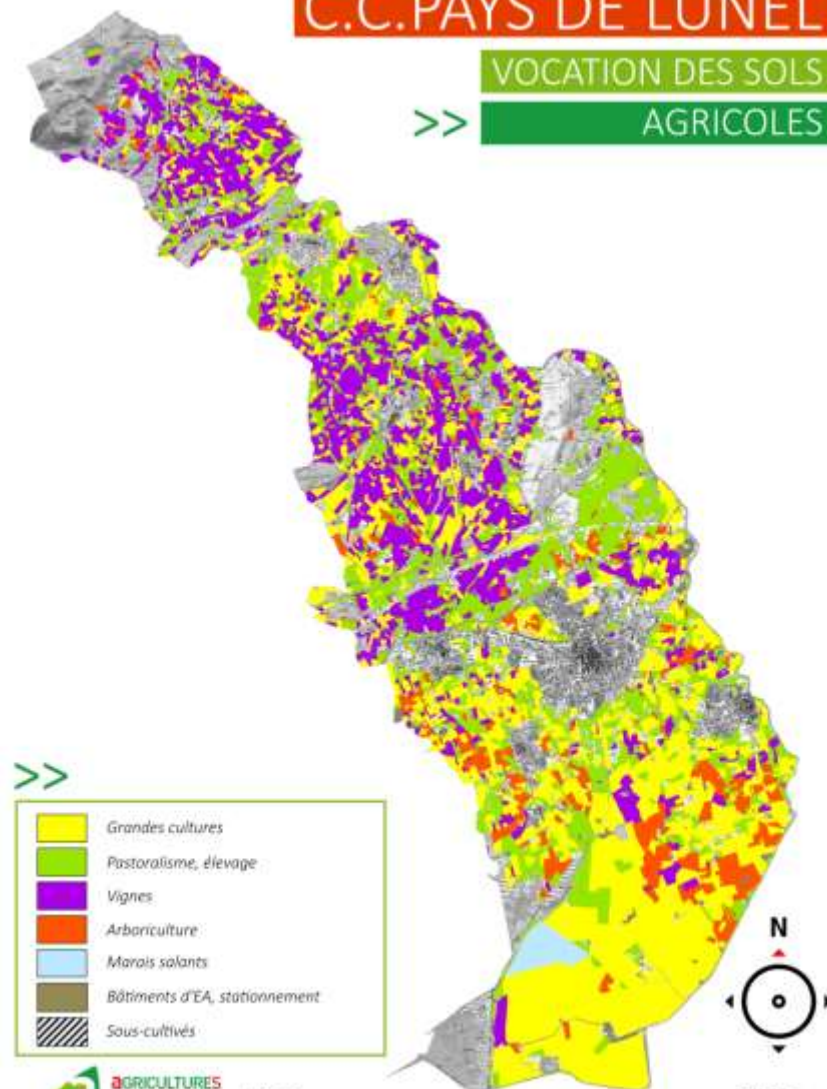


## C.C.PAYS DE LUNEL

VOCATION DES SOLS



AGRICOLES



2 Km